

Oiva Niemelä
Kotatie 4
98530 Pyhätunturi

Ympäristönsuojelulain mukainen tarkastus, kosteikon rakentaminen kiinteistöllä Jänkä 583-403-2-171

Tarkastuksen kohde: Oiva Niemelän kosteikon kaivaminen kiinteistöllä Jänkä 583-403-2-171.

Tarkastuksen ajankohta: 11.03.2021 kello 10:00

Läsnäolijat: Eero Leppänen, ympäristötarkastaja, PelSavu ktt ky
Kiinteistön omistaja Oiva Niemelälle tarjottiin mahdollisuutta osallistua tarkastukselle, mutta hänellä ei ollut siihen mahdollisuutta tunnin varoitusajalla.

Tarkastuksen peruste:

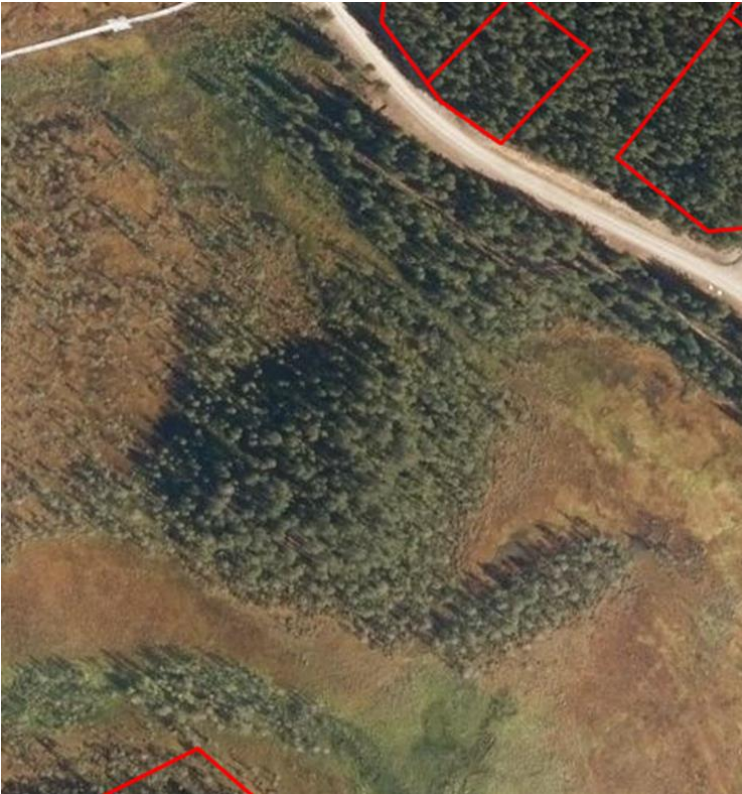
Pekka Nyman Pelkosenniemen Luonnonsuojeluyhdistys ry:stä ilmoitti ympäristötarkastaja Eero Leppäselle, että Pelkosenniemen Pyhällä kiinteistöllä Jänkä 583-403-2-171 ilmeisesti kaivetaan suota ilman maankäyttö- ja rakennuslain ja mahdollisesti muiden lakien mukaisia lupia. Eero Leppänen teki tarkastuksen ympäristönsuojelulain 172 §:n ja vesilain 14 luvun 3 §:n nojalla.

Tarkastuksen havainnot:

Alueella on kaivettu suoaluetta. Kuvassa yksi on piirretty kaivu- ja läjitysalueiden karkea sijainti. Kuvassa 2 on ilmakuva alueelta. Kuvissa 3-7 näkyy alueen kaivuja ja läjitystä. Kaivualue oli jäädytetty siten, että se kantoi raskaita työkoneita.



Kuva 1. Tehdyt toimenpiteet peruskarttapohjalla.



Kuva 2. Ilmakuva alueesta. Ilmakuvauksen jälkeen alueelle on tullut tie sekä rakentamisvaiheessa oleva rakennus.



Kuva 3. Alueelle kaivettu allas.



Kuva 4. Altaasta itään johtava oja. Ojaa on kaivettu matalasti suon pintaosaan.



Kuva 5. Kaivetun altaan länsipuolella olevaa kaivettua ojaa. Oja on suhteellisen matala.



Kuva 6. Turpeen läjitystä tai varastointia Oivankumpu -tien varressa.



Kuva 7. Turpeen läjitystä tai varastointia Kortekankaantien varressa.

Tarkastuksen jälkeen ympäristötarkastaja Eero Leppänen soitti Oiva Niemelälle ja kertoi että toimenpide saattaa vaatia maankäyttö- ja rakennuslain mukaisen lainvoimaisen maisematyöluvan. Koska alueella ei ilmeisesti ole lainvoimaista maisematyölupaa, niin Eero Leppänen suositteli Oiva Niemelää keskeyttämään kaivutyön.

Tarkastuksen lopputulos:

Alueen kaivu ja massojen läjitys on suoritettu siten, että irtoava kiintoaines ei pääse kulkeutumaan vesistöihin tai muuten kauemmas kaivu- ja läjitysalueista. Alueella ei havaittu muutakaan sellaista ympäristönsuojelulain tarkoittamaa ympäristön pilaantumista tai sen vaaraa, mikä vaatisi ympäristönsuojeluviranomaisen puuttumista. Asiassa ei ole havaintojen perusteella tapahtunut vesilain vastaista menettelyä, mikä vaatisi valvontaviranomaisen puuttumista.

Ympäristönsuojeluviranomaisella ei ole tarkkaa tietoa alueella sijaitsevista muinaismuistoista, joten päätelmiä kaivu- ja läjitystyön mahdollisista vaikutuksista niihin ei pystynyt arvioimaan tarkastuksen aikana.

Alue oli jäädytetty, joten luontovaikutukset kaivu- ja läjitysalueen ulkopuolelle jäivät vähäisiksi. Lumi- ja jääpeitteen vuoksi luontovaikutuksia ei pystynyt arvioimaan.

Kaivutyö tarvitsee mahdollisesti maankäyttö- ja rakennuslain mukaisen maisematyöluvan. Kunnan ympäristönsuojeluviranomainen ei ole kuitenkaan maankäyttö- ja rakennuslain mukainen viranomainen, joten arvioinnin suorittaa rakennusvalvontaviranomainen.

Jatkotoimenpiteet:

Pelkosenniemen kunnan ympäristönsuojeluviranomainen siirtää asian Pelkosenniemen kunnan rakennusvalvontaviranomaiselle maankäyttö- ja rakennuslain mukaisena asiana.

Pelkosenniemen kunnan ympäristönsuojeluviranomainen lähettää tarkastuspöytäkirjan tiedoksi muinaismuistolain mukaiselle viranomaiselle Lapin maakuntamuseolle ja luonnonsuojelulain mukaiselle valvontaviranomaiselle Lapin ELY-keskuksen Y-vastuualueelle.

Pelkosenniemen kunnan ympäristönsuojeluviranomainen ei jatka asian käsittelyä. Mikäli kaivettuja maa-aineksia ei hyödynnetä suunnitelmallisesti, ne voivat siirtyä jätelain soveltamisalaan ja tulla sitä kautta kunnan ympäristönsuojeluviranomaisen valvontaan.

Sovelletut säännökset:

Ympäristönsuojelulaki (527/2014) 172, 174 §

Vesilaki (578/2011) 14 luvun 3 §

ympäristötarkastaja

Eero Leppänen

eero.leppanen@pelsavu.fi

0405243354

Tiedoksi:

Pelkosenniemen kunnan rakennusvalvontaviranomainen

Lapin ELY-keskus, Y-vastuualue

Lapin Maakuntamuseo

Pelkosenniemen Luonnonsuojeluyhdistys ry, c/o Pekka Nyman