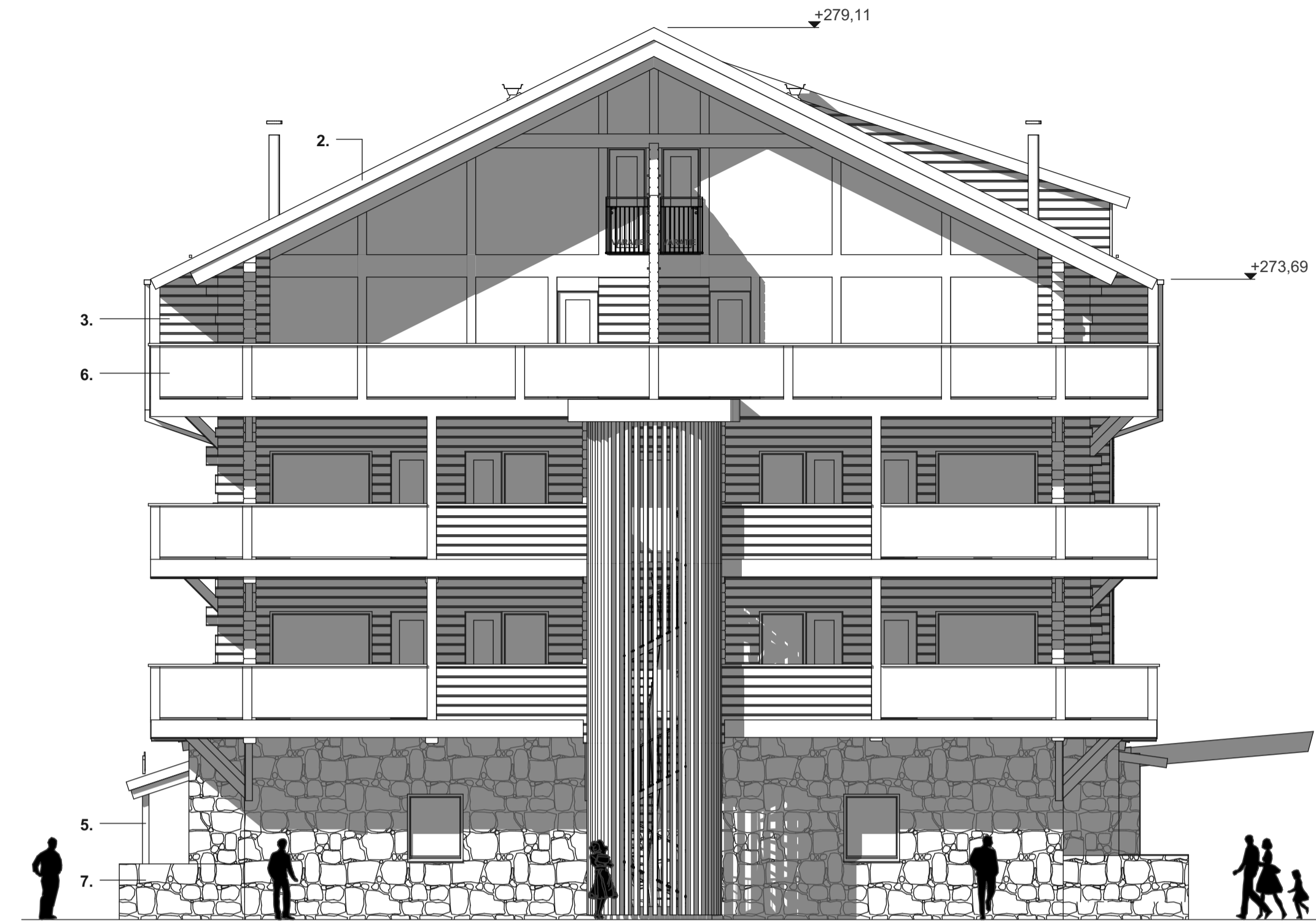




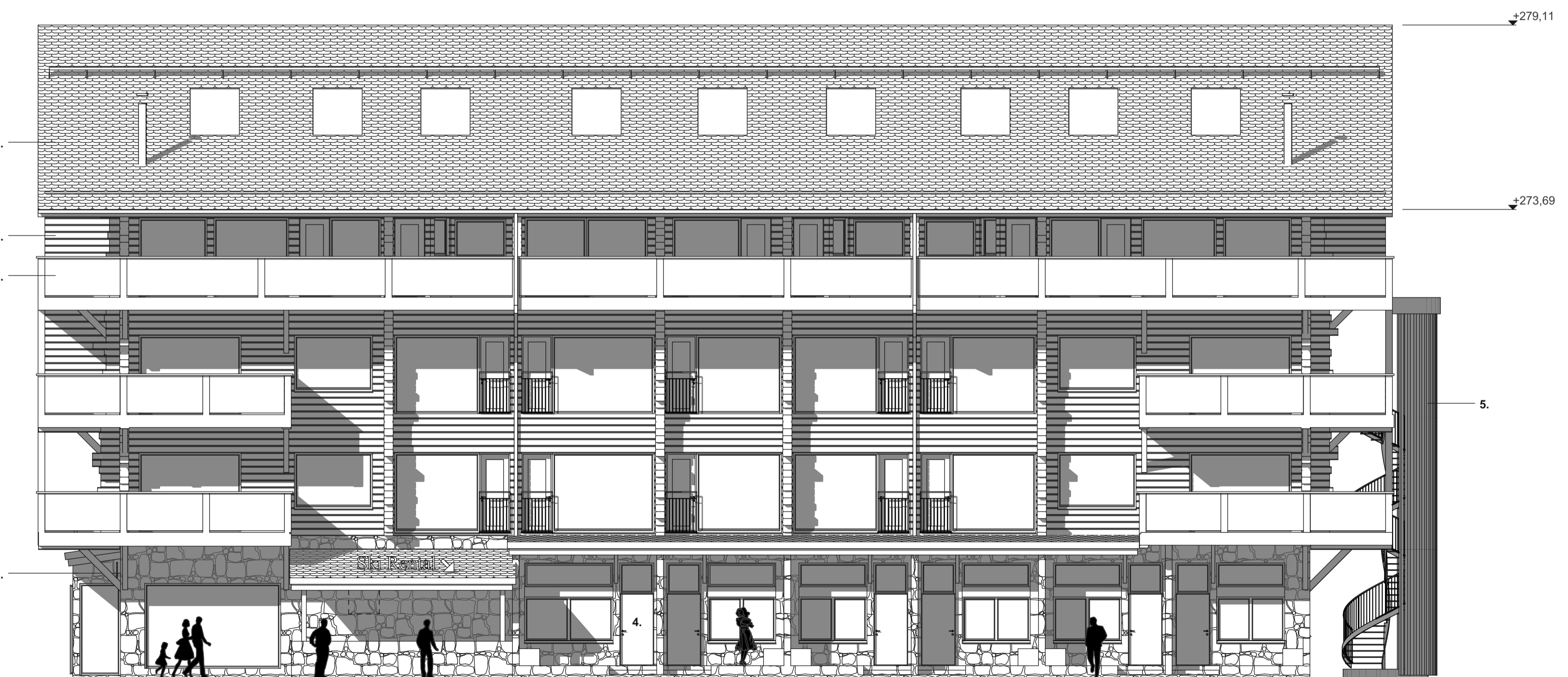
Julkisivu etelään

- 1 Bitumihuopakate; tumma harmaa
- 2 Räystään otsa; tumma harmaa
- 3 Lamellihiirsi 270x203 mm; tumma harmaa
- 4 Ulko-ovet ja ikkunat; tumma harmaa
- 5 Pilarit, pystyjoipitukset; tumma harmaa
- 6 Laskiade; kirkas turvalasi; puuosat tumma harmaa
- 7 Sokkeli, Polar-luonnonkiviverhous; harmaa

Rakennus varustetaan 1007/2017 YM:n asetuksen mukaisilla tulo- ja turvallisuusvarusteilla.



Julkisivu länteen



Julkisivu pohjoiseen



Julkisivu itään

Tekijänoikeus - Copyright © Honkatalot / Oyj Pimeppi Ltd 2021
 Tämä asiakas on sen osan kopioiminen tai jäljentäminen valokopioimalla, digitoimalla, kopiointitehtävällä tai muulla tavalla on kiellettyä ilman kirjallista lupaa. Tämä asiakas on sen osan myynti, vuokraus, lainaus tai muu levittäminen tai sen muu käyttäminen ilman kirjallista lupaa on sallittu vain Honkatalot / Oyj Pimeppi Ltd:n antaman etukäteen kirjitetyn luvan nojalla ja luovutuksen käyttöehtojen mukaisesti. Asiakkaan kuvattomasta käytöstä seuraa tekijänoikeuslain (404/1961) mukainen vahingonkorvausvelvollisuus ja rangaistusvastuu.

K. OSA	KORTTELUSTA	TONTTI-Nro	RAKENUSLUVAN TUNNUS	JUOKS. No
RAKENUSTOIMENPÖJE	380	3	PIRUSTUSLAJI	9.
UUDISRAKENNUS			PÄÄPIIRUSTUS	MITTAKAAVAT
RAKENUSKOITTEEN NIMI JA OSOITE			PIRUSTUKSEN SISÄLTÖ	1:100
			Julkisivut	

PYHÄ SKI RESORT KULTAKERO

Kultakeronkatu 24
 98530 PYHÄTUNTURI

JANNE KANTÉE
 ARKITEHTI S.A.F.A.
 TAMPELLAN ESIPLANADI, 33100 TAMPERE
 PUH: +358 50 552 62 94 E-MAIL: janne.kantee@honkatalot.fi

Honkatalot

ARK
 YHT.YKS. No: ARK_109
 PÄIVÄYS: 19.2.2021
 YHT.HENK.: JANNE KANTÉE
 PIIRITÄNTY: PV

SUUNNALLA: TYÖ No: PIR. No: MUUTOS: