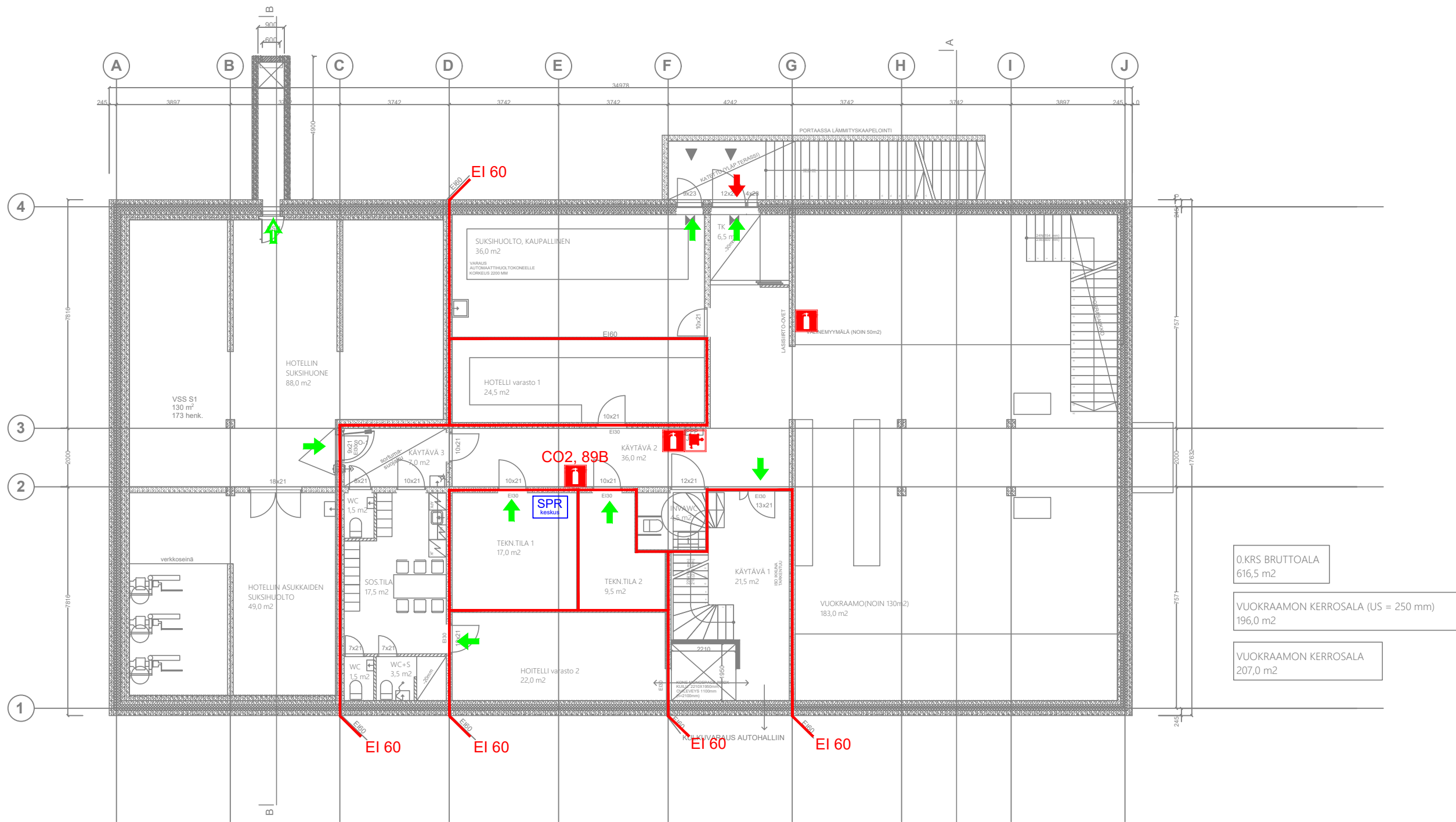


PALOLUOKKA: P2
SUOJAUSTASO: 2 + 3
 -alkusammutuskalusto
 -automaattinen paloilmoinin
 -autom. sammutuslaitteisto
 Tarkemmin tekstiosassa

SAVUNPOISTO:
 SAVUNPOISTOTASO I / II
 Koneellinen: Kellarikerros
 Painovoimainen: Muut kerrokset



- | PALO-OSASTOINTI
- ULOSKÄYTÄVÄ
- VARATIE
- SPOK SAVUNPOISTON OHJAUSKESKUS
- IV-SEIS IV-HÄTÄSEIS
- PIKL PALOILMOITTIMENKÄYTTÖLAITE
- KÄSISAMMUTIN KÄSISAMMUTIN: 43A - 183B , 6kg
- PIKAPALOPOSTI PIKAPALOPOSTI, LETKU 30m

- SAMMUTUSREITTI
- SPR SPRINKLERIKESKUS

0.KRS BRUTTOALA
616,5 m²

VUOKRAAMON KERROSALA (US = 250 mm)
196,0 m²

VUOKRAAMON KERROSALA
207,0 m²

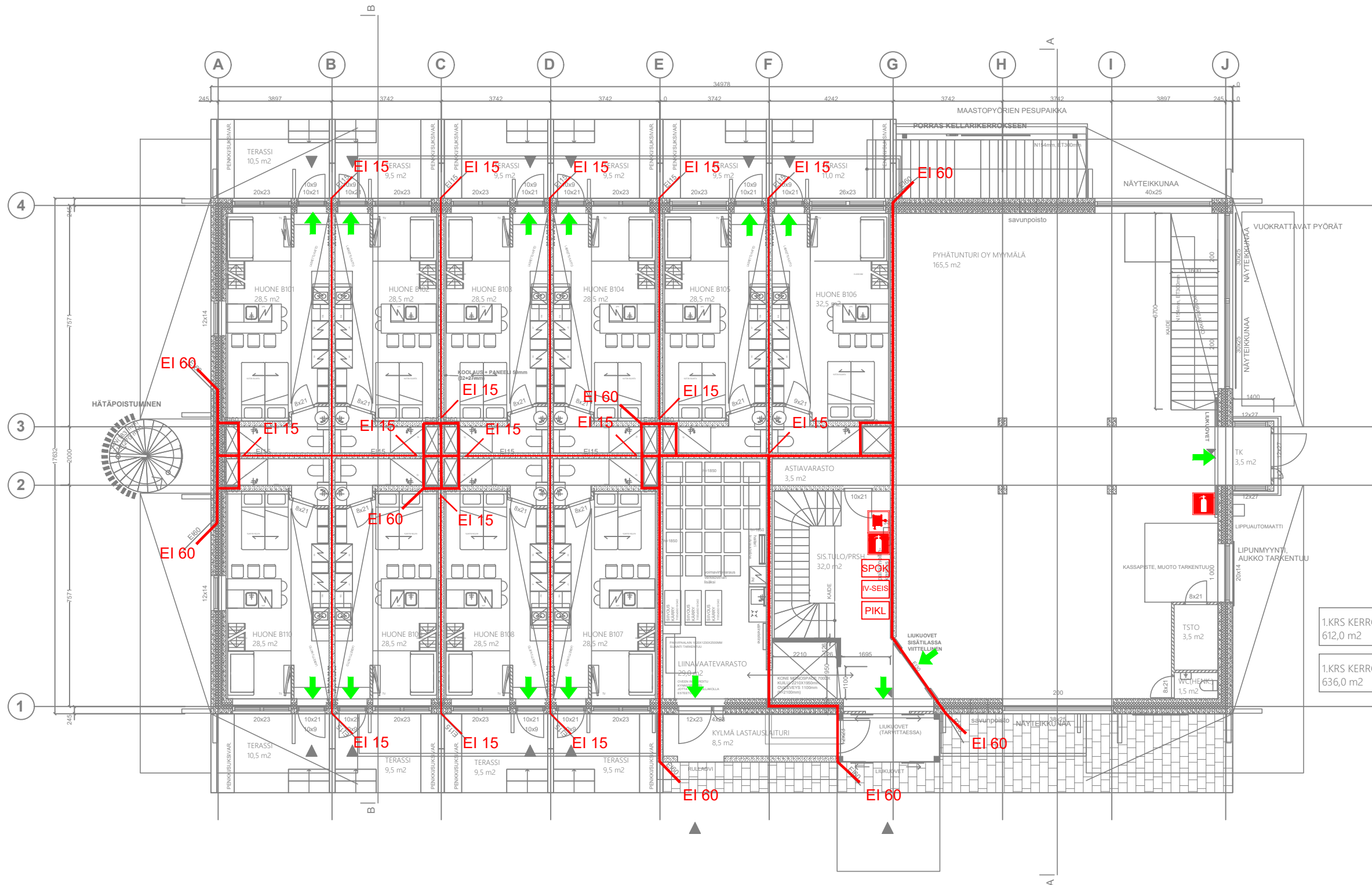
Rev:	Pvm:	Tekijä:
Muutos:		
kohde PYHÄ SKI RESORT KULTAKERO		
piirustuslaji PALOTURVALLISUUSUUNNITELMA		
sisältö KELLARIKERROS		
pvm 22.2.2021	suunnittelija MN	mittakaava 1:150
rev.	tarkastaja PM	piir.nro PTS-4192-002

PALOLUOKKA: P2
SUOJAUSTASO: 2 + 3
 -alkusammutuskalusto
 -automaattinen paloilmoin
 -autom. sammutuslaitteisto
 Tarkemmin tekstiosassa

SAVUNPOISTO:
 SAVUNPOISTOTASO I / II
 Koneellinen: Kellarikerros
 Painovoimainen: Muut kerrokset

- | PALO-OSASTOINTI
- ➔ ULOSKÄYTÄVÄ
- ➔ VARATIE
- SPOK SAVUNPOISTON OHJAUSKESKUS
- IV-SEIS IV-HÄTÄSEIS
- PIKL PALOILMOITTIMENKÄYTTÖLAITE
- i KÄSISAMMUTIN: 43A - 183B , 6kg
- + PIKAPALOPOSTI, LETKU 30m

- ➔ SAMMUTUSREITTI
- SPR SPRINKLERIKESKUS



1.KRS KERROSALA, US = 250 mm
612,0 m²

1.KRS KERROSALA
636,0 m²

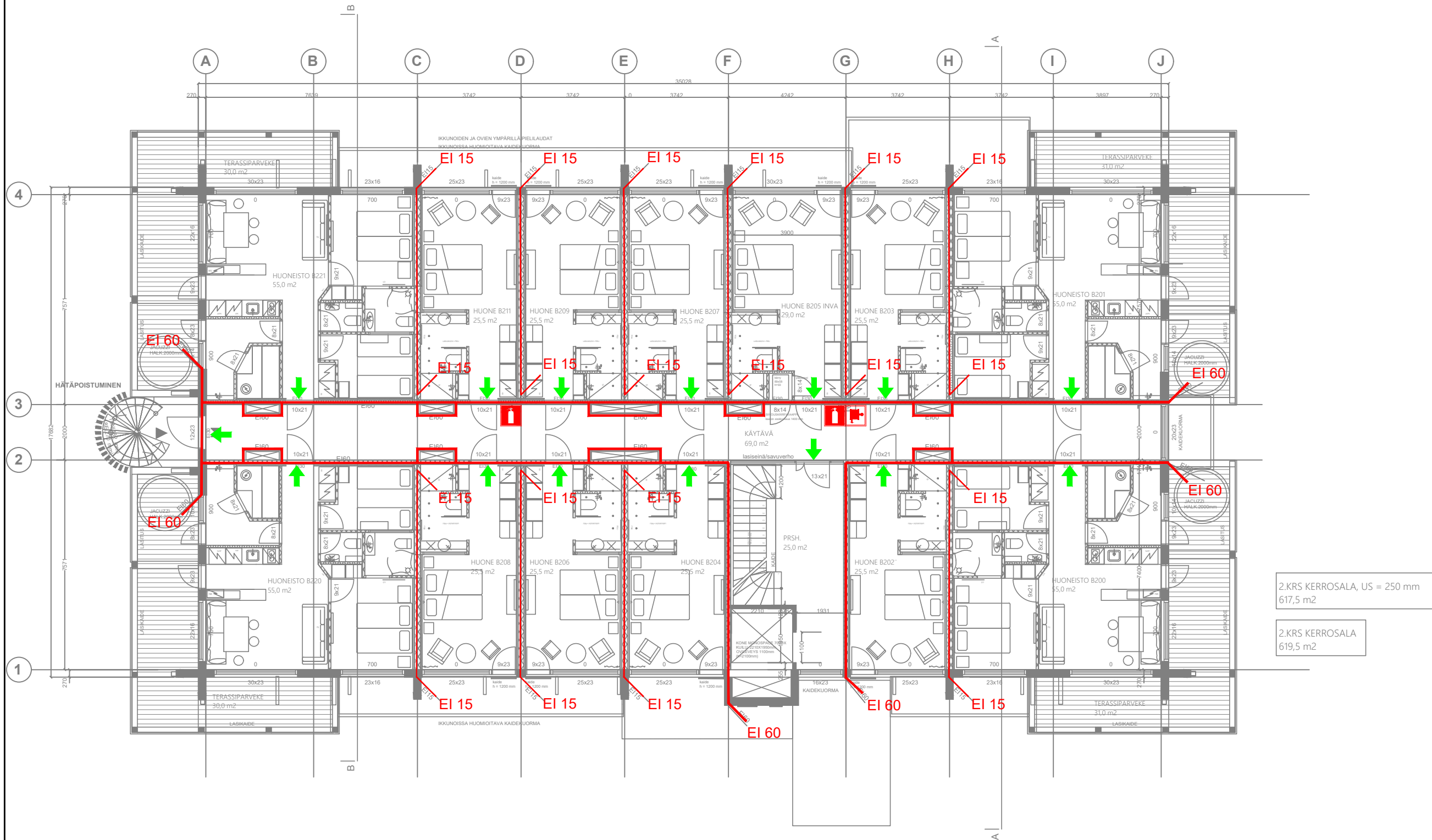
Rev:	Pvm:	Tekijä:
Muutos:		
kohde PYHÄ SKI RESORT KULTAKERO		
piirustuslaji PALOTURVALLISUUSUUNNITELMA		
sisältö 1. KERROS		
pvm 22.2.2021	suunnittelija MN	mittakaava 1:150
rev.	tarkastaja PM	piir.nro PTS-4192-003

PALOLUOKKA: P2
SUOJAUSTASO: 2 + 3
 -alkusammutuskalusto
 -automaattinen paloilmoin
 -autom. sammutuslaitteisto
 Tarkemmin tekstiosassa

SAVUNPOISTO:
 SAVUNPOISTOTASO I / II
 Koneellinen: Kellarikerros
 Painovoimainen: Muut kerrokset

- | PALO-OSASTOINTI
- ➔ ULOSKÄYTÄVÄ
- ➔ VARATIE
- SPOK SAVUNPOISTON OHJAUSKESKUS
- IV-SEIS IV-HÄTÄSEIS
- PIKL PALOILMOITTIMENKÄYTTÖLAITE
- i KÄSISAMMUTIN: 43A - 183B , 6kg
- + PIKAPALOPOSTI, LETKU 30m

- ➔ SAMMUTUSREITTI
- SPR SPRINKLERIKESKUS



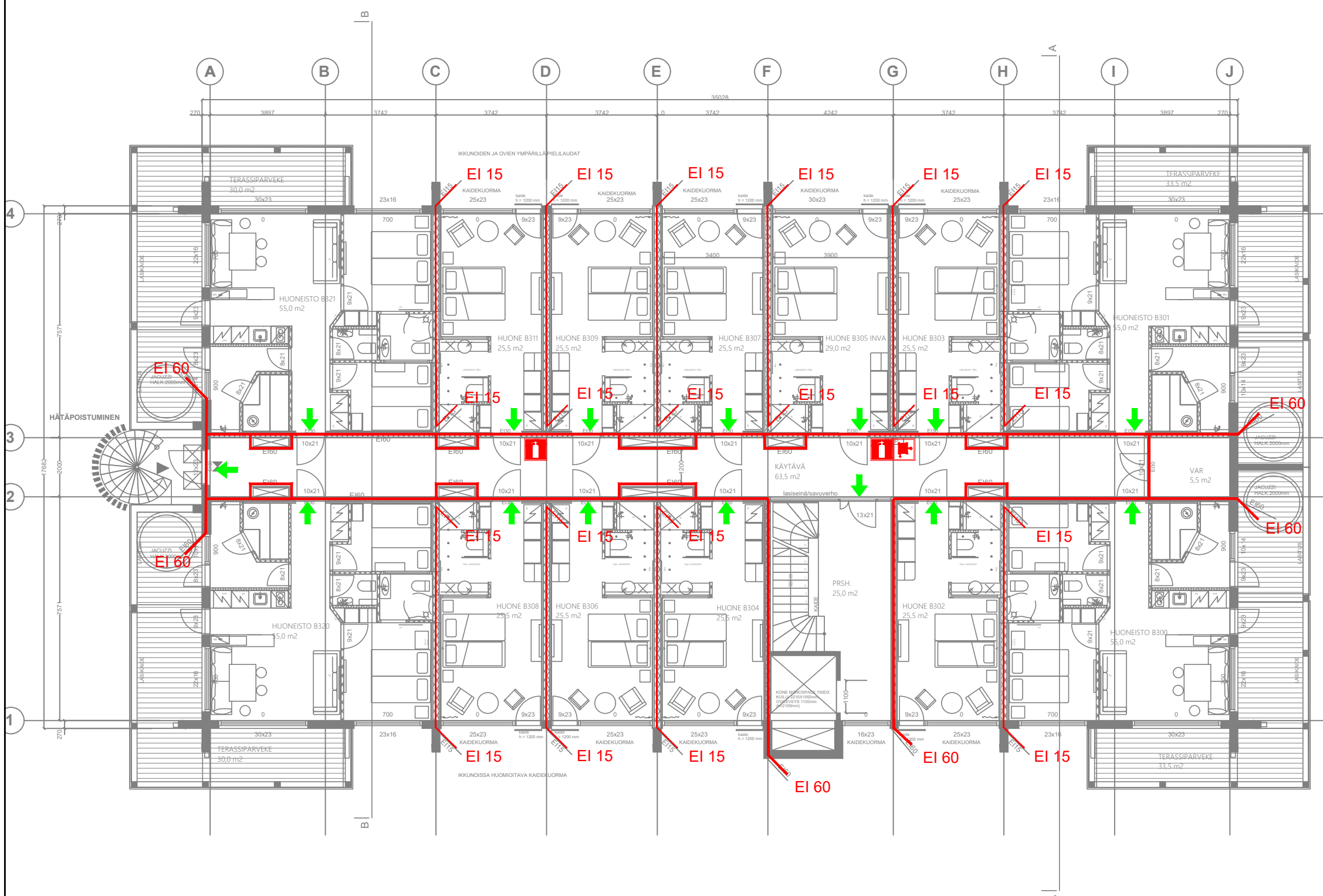
Rev:	Pvm:	Tekijä:
Muutos:		
kohde PYHÄ SKI RESORT KULTAKERO		
piirustuslaji PALOTURVALLISUUSUUNNITELMA		
sisältö 2. KERROS		
pvm 22.2.2021	suunnittelija MN	mittakaava 1:150
rev.	tarkastaja PM	piir.nro PTS-4192-004

PALOLUOKKA: P2
SUOJAUSTASO: 2 + 3
 -alkusammutuskalusto
 -automaattinen paloilmoinin
 -autom. sammutuslaitteisto
 Tarkemmin tekstiosassa

SAVUNPOISTO:
 SAVUNPOISTOTASO I / II
 Koneellinen: Kellarikerros
 Painovoimainen: Muut kerrokset

- | PALO-OSASTOINTI
- ➔ ULOSKÄYTÄVÄ
- ➔ VARATIE
- SPOK SAVUNPOISTON OHJAUSKESKUS
- IV-SEIS IV-HÄTÄSEIS
- PIKL PALOILMOITTIMENKÄYTTÖLAITE
- i KÄSISAMMUTIN: 43A - 183B , 6kg
- + PIKAPALOPOSTI, LETKU 30m

- ➔ SAMMUTUSREITTI
- SPR SPRINKLERIKESKUS



3.KRS KERROSALA, US = 250 mm
 617,5 m²

3.KRS KERROSALA
 619,5 m²

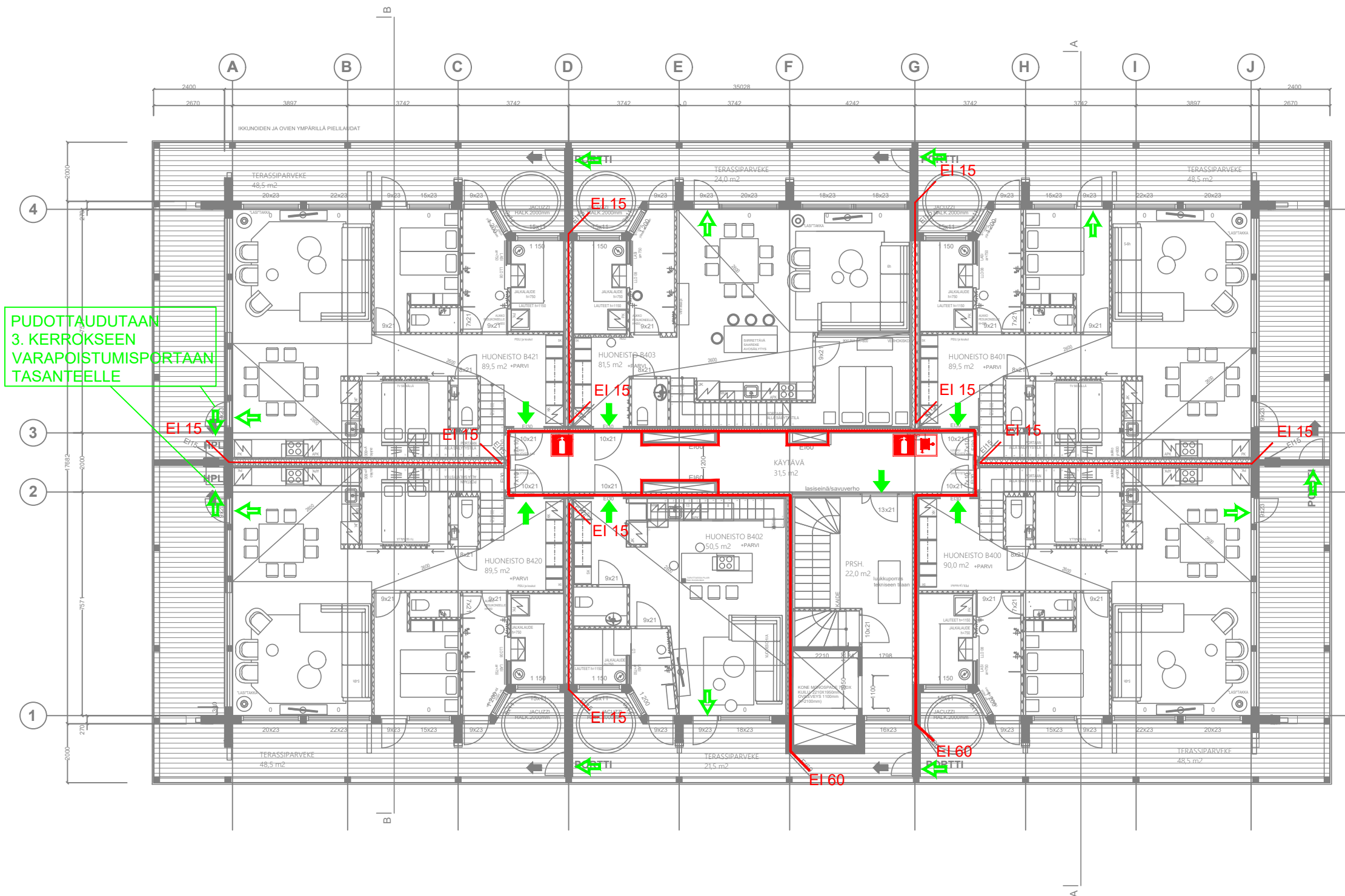
Rev:	Pvm:	Tekijä:
Muutos:		
kohde PYHÄ SKI RESORT KULTAKERO		
piirustuslaji PALOTURVALLISUUSUUNNITELMA		
sisältö 3. KERROS		
pvm 22.2.2021	suunnittelija MN	mittakaava 1:150
rev.	tarkastaja PM	piir.nro PTS-4192-005

PALOLUOKKA: P2
SUOJAUSTASO: 2 + 3
 -alkusammutuskalusto
 -automaattinen paloilmoitin
 -autom. sammutuslaitteisto
 Tarkemmin tekstiosassa

SAVUNPOISTO:
 SAVUNPOISTOTASO I / II
 Koneellinen: Kellarikerros
 Painovoimainen: Muut kerrokset

- | PALO-OSASTOINTI
- ➔ ULOSKÄYTÄVÄ
- ➔ VARATIE
- SPOK SAVUNPOISTON OHJAUSKESKUS
- IV-SEIS IV-HÄTÄSEIS
- PIKL PALOILMOITTIMENKÄYTTÖLAITE
- i KÄSISAMMUTIN: 43A - 183B , 6kg
- PIK PIKAPALOPOSTI, LETKU 30m

- ➔ SAMMUTUSREIHTI
- SPR SPRINKLERIKESKUS



PUDOTTAUDUTAAN
3. KERROKSEEN
VARAPOISTUMISPORTAAN
TASANTEELLE

4.KRS KERROSALA, US = 250 mm
603,5 m2

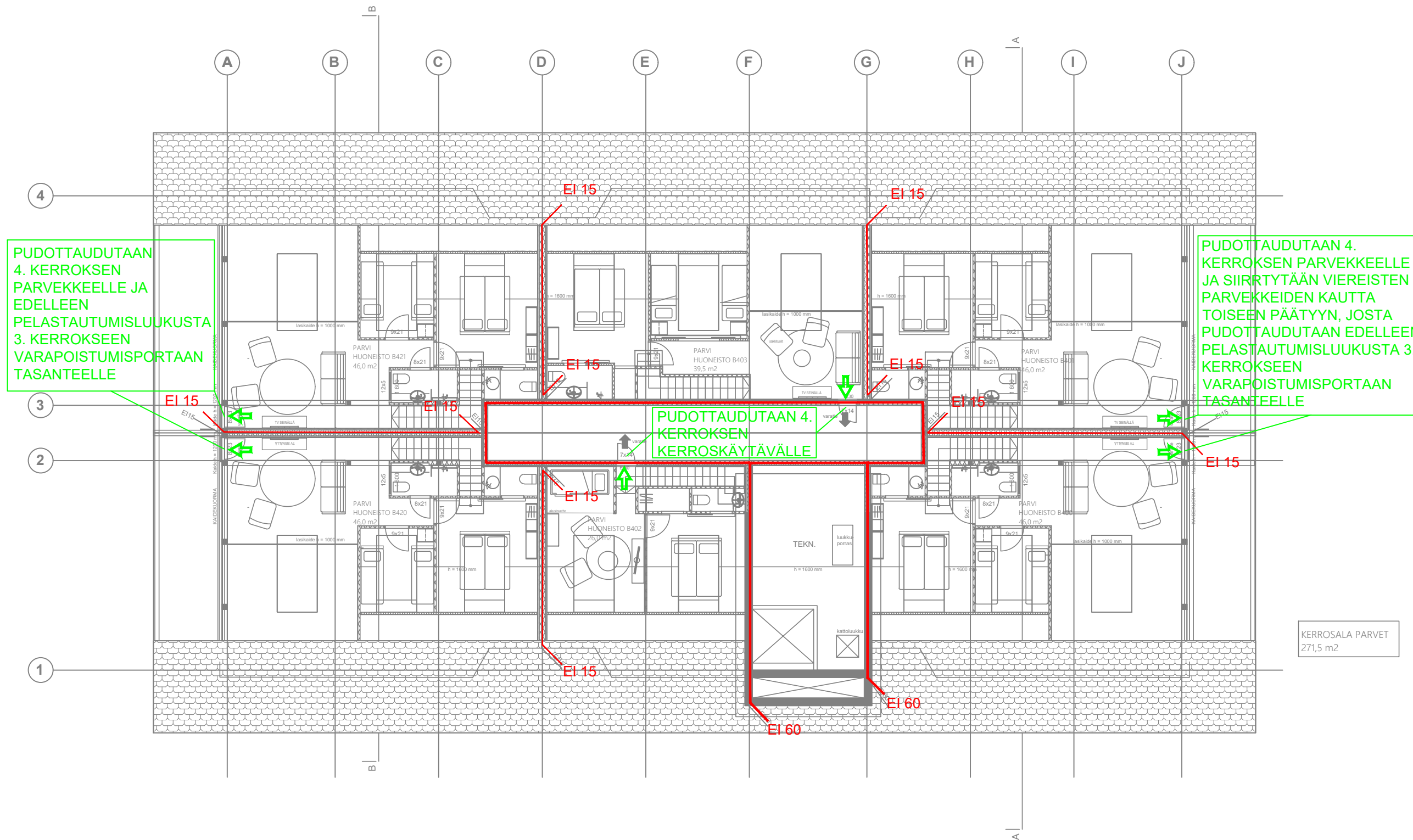
4.KRS KERROSALA
605,5 m2

Rev:	Pvm:	Tekijä:
Muutos:		
kohde PYHÄ SKI RESORT KULTAKERO		
piirustustaji PALOTURVALLISUUSUUNNITELMA		
sisältö 4. KERROS		
pvm 22.2.2021	suunnittelija MN	mittakaava 1:150
rev.	tarkastaja PM	piir.nro PTS-4192-006

PALOLUOKKA: P2
SUOJAUSTASO: 2 + 3
 -alkusammutuskalusto
 -automaattinen paloilmoin
 -autom. sammutuslaitteisto
 Tarkemmin tekstiosassa

SAVUNPOISTO:
 SAVUNPOISTOTASO I / II
 Koneellinen: Kellarikerros
 Painovoimainen: Muut kerrokset

- PALO-OSASTOINTI
- ➔ ULOSKÄYTÄVÄ
- ➔ VARATIE
- SPOK SAVUNPOISTON OHJAUSKESKUS
- IV-SEIS IV-HÄTÄSEIS
- PIKL PALOILMOITTIMENKÄYTTÖLAITE
- i KÄSISAMMUTIN: 43A - 183B , 6kg
- + PIKAPALOPOSTI, LETKU 30m
- ➔ SAMMUTUSREITTI
- SPR SPRINKLERIKESKUS



PUDOTTAUDUTAAN 4. KERROKSEN PARVEKKEELLE JA EDELLEEN PELASTAUTUMISLUUKUSTA 3. KERROKSEEN VARAPOISTUMISPORTAAN TASANTEELLE

PUDOTTAUDUTAAN 4. KERROKSEN PARVEKKEELLE JA SIIRTYTÄÄN VIEREISTEN PARVEKKEIDEN KAUTTA TOISEEN PÄÄTTYYN, JOSTA PUDOTTAUDUTAAN EDELLEEN PELASTAUTUMISLUUKUSTA 3. KERROKSEEN VARAPOISTUMISPORTAAN TASANTEELLE

PUDOTTAUDUTAAN 4. KERROKSEN KERROSKÄYTÄVÄLLE

KERROSALA PARVET
271,5 m²

Rev:	Pvm:	Tekijä:
Muutos:		
kohde PYHÄ SKI RESORT KULTAKERO		
piirustustyyppi PALOTURVALLISUUSUUNNITELMA		
sisältö 4. KERROKSEN PARVET		
pvm 22.2.2021	suunnittelija MN	mittakaava 1:150
rev.	tarkastaja PM	piir.nro PTS-4192-007

PALOLUOKKA: **P2**
 SUOJAUSTASO: **2 + 3**
 -alkusammutuskalusto
 -automaattinen paloilmoitin
 -autom. sammutuslaitteisto

Tarkemmin tekstiosassa

SAVUNPOISTO:
 SAVUNPOISTOTASO I / II

Koneellinen: Kellarikerros
 Painovoimainen: Muut kerrokset

I PALO-OSASTOINTI

➔ ULOSKÄYTÄVÄ

➔ VARATIE

SPOK SAVUNPOISTON OHJAUSKESKUS

IV-SEIS IV-HÄTÄSEIS

PIKL PALOILMOITTIMENKÄYTTÖLAITE

🚒 KÄSISAMMUTIN: 43A - 183B , 6kg

📧 PIKAPALOPOSTI, LETKU 30m

➔ SAMMUTUSREITTI

SPR SPRINKLERIKESKUS

Rev: Pvm: Tekijä:

Muutos:

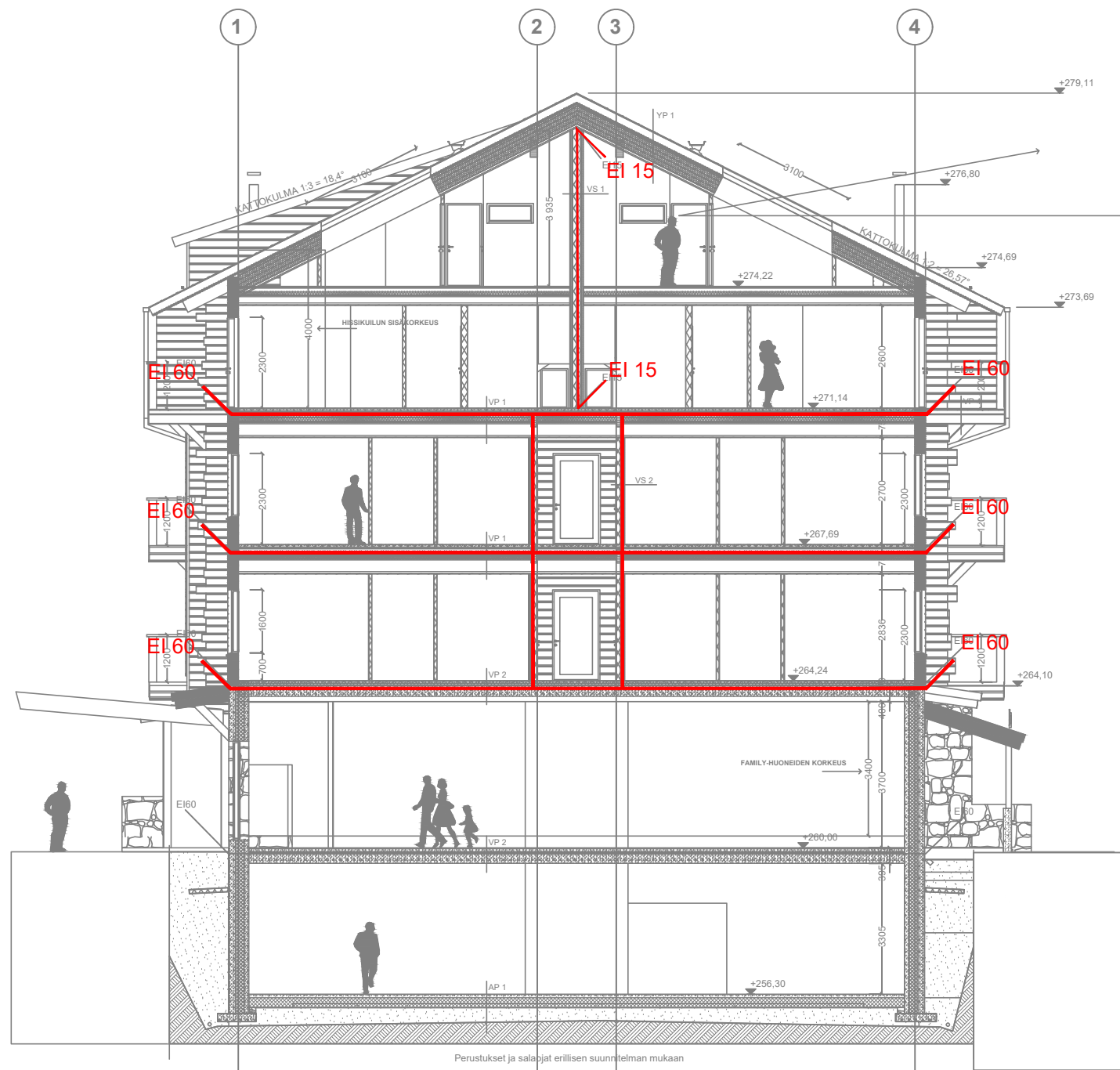
kohde
 PYHÄ SKI RESORT KULTAKERO

piirustustaji
 PALOTURVALLISUUSUUNNITELMA

sisältö
 LEIKKAUS A - A

pvm
 22.2.2021 suunnittelija MN mittakaava 1:150

rev.
 tarkastaja PM piir.nro PTS-4192-008



Perustukset ja salapaikat erillisen suunnitelman mukaan

LEIKKAUS A - A

YP (REI60)
 Huopakate
 Huopakattien alustala
 Tuuletusta > 100 mm
 Ts-levy 12 mm
 Kattotuoli 140x345+45x220 mm, k800
 + mineraalivilla 450 mm
 Höyrynsukumuovi
 Koolaus 45x45 mm
 2 x GFL palokipsilevy 15 mm
 Pintakäsittely
 U-arvo: 0,09 W/(m²K)

VP 1 (REI60)
 Lattiapäällyste alusmateriaaleineen
 Vesieriste tarvittaessa
 Kipsivalku 50-60 mm
 Askeläänneriste 30 mm
 OSB-levy 18 mm
 Välipohjapaikasto rakennesuunn. muk.
 + eriste 200 mm
 Höyrynsukumuovi
 2 x GFL palokipsilevy 15 mm
 Aluslaskukoolaus
 Koolaus 45x48 mm
 Hirspaneeli 18 mm
 (uloskäytävissä, ravintolassa ja aula-tiloissa kipsilevy 13 mm)
 Pintakäsittely

VP 2 (REI60)
 Lattiapäällyste alusmateriaaleineen
 Vesieriste tarvittaessa
 Pintabetoni 80 mm
 Eriste
 Ontelotaasta rakennesuunn. muk.
 Aluslaskukoolaus
 Sisäverhousolevy / -paneeli
 Pintakäsittely

VP 3 (parvi)
 Lattiapäällyste alusmateriaaleineen
 Askeläänneriste 15 mm
 OSB-levy 18 mm
 VP-vasat rakennesuunn. muk.
 + eriste 100 mm
 Höyrynsukumuovi
 Koolaus 22x100 mm
 Koolaus 45x48 mm
 Sisäkätköpaneeli 18 mm
 Pintakäsittely

VP 4 Parveke
 Pintamateriaali
 Kallistuskoolaus PK
 Vesieristehuopa
 OSB-levy 22 mm
 Lattiatasat 52x192 mm
 Koolaus 22x100 mm
 Harvalaudotus 18 mm

VP 5 (REI 120, VSS)
 Lattiapäällyste alusmateriaaleineen
 Vesieriste tarvittaessa
 Pintabetoni 80 mm
 Askeläänneriste 30 mm
 Asennustila 500 mm
 Teräsbetoni-laatta 400 mm
 Pintakäsittely

AP 1
 Lattiapäällyste alusmateriaaleineen
 Vesieriste tarvittaessa
 Teräsbetoni-laatta 80 mm
 EPS-eriste 150/200 mm
 Sipeli 6-16 mm
 Suodatinkangas
 Tiivistetty soratäyttö
 Perusmaa
 U-arvo: 0,15/0,13 W/(m²K)

AP 2 (VSS)
 Pintakäsittely
 Teräsbetoni-laatta 150 mm
 EPS-eriste 150/200 mm
 Sipeli 6-16 mm
 Suodatinkangas
 Tiivistetty soratäyttö
 Perusmaa
 U-arvo: 0,15/0,13 W/(m²K)

Ikunat DKA / MKEA, selektivilasi: U-arvo 1,0 W/m²K
 HTWS-ikkunat, U-arvo 0,8 W/m²K
 Ikunan tai oven lasiosan ollessa alle 700 mm lattiatasosta
 on käytettävä karkaistua / laminoitua turvalasia

US 1
 Pintakäsittely
 Lamellihiiri 270x203 mm
 Pintakäsittely
 U-arvo: 0,41 W/(m²K)

US 2
 Paineentasauslevy
 Vesieriste
 Teräsbetoninen ulkokuori 170 mm
 Eriste 220 mm
 Teräsbetoninen sisäkuori 120 mm
 Pintakäsittely
 U-arvo: 0,13-0,16 W/(m²K)

US 3 (VSS)
 Paineentasauslevy
 Vesieriste
 Teräsbetoninen ulkokuori 170 mm
 Eriste 220 mm
 Kantava teräsbetoni 300 mm
 Pintakäsittely
 U-arvo: 0,13-0,16 W/(m²K)

VS 1 (48 dB, EI15)
 Huoneistojen välinen seinä
 Pintakäsittely
 Hirspaneeli 18 mm
 Koolaus 32x50 mm
 Kipsilevy 13 mm
 Kipsilevy 15 mm
 2 x runko 45x95 mm k800 (runko siksakilla,
 alajuoksu 45x70 mm)
 + mineraalivilla 2x100 mm
 Kipsilevy 15 mm
 Kipsilevy 13 mm
 Koolaus 32x50 mm
 Hirspaneeli 18 mm
 Pintakäsittely

VS 2 (EI60)
 Huoneisto / uloskäytävä
 Pintakäsittely
 Kipsilevy 13 mm
 Kipsilevy 15 mm
 Runko 45x145 mm k800
 Mineraalivilla 145 mm
 Kipsilevy 15 mm
 Kipsilevy 13 mm
 Koolaus 32x50 mm
 Hirspaneeli 18x203 mm
 Pintakäsittely

VS 3
 Pintakäsittely
 Hirspaneeli 18x203 mm
 Kipsilevy EK 13 mm + vesieriste kosteissa tiloissa)
 Runko kiertopuu 42x96 mm k800
 + äänieristevilla 50 mm
 Hirspaneeli 18x203 mm
 Pintakäsittely

VS 4 (sauna)
 Pintakäsittely
 Hirspaneeli 18x203 mm
 Kipsilevy EK 13 mm + vesieriste kosteissa tiloissa)
 Runko kiertopuu 42x96 mm k800
 + äänieristevilla 50 mm
 Alumiinipaperi
 Koolaus 22x100 mm
 Sisäverhousopaneeli 15 mm
 Pintakäsittely

VS 5
 Pintakäsittely
 Kipsilevy EK 13 mm
 (+ vesieriste kosteissa tiloissa)
 Runko kiertopuu 42x96 mm k800
 + äänieristevilla 50 mm
 Kipsilevy EK 13 mm
 Pintakäsittely

VS 6
 Pintamateriaali-käsittely
 Teräsbetoni 200 mm
 Pintamateriaali-käsittely

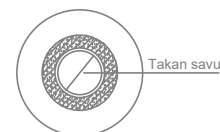
VS 7 (VSS)
 Pintamateriaali-käsittely
 Teräsbetoni 300 mm
 Pintamateriaali-käsittely

VS 8
 Pintamateriaali-käsittely
 Väliseinäpöytäharikko 85 mm
 Pintamateriaali-käsittely

Hormi 1:20

Savuhormi on CE-merkitty, 745/2017 YM:n asetuksen mukainen hormi. Tulisija ja hormi on eristettävä palavista materiaaleista em. asetuksessa annettujen määräysten ja valmistajan antamien turvaetäisyyksien edellyttämällä tavalla.

Hormin mitoitus valitaan tulisijan paloturvallisuusvaatimusten mukaisesti.



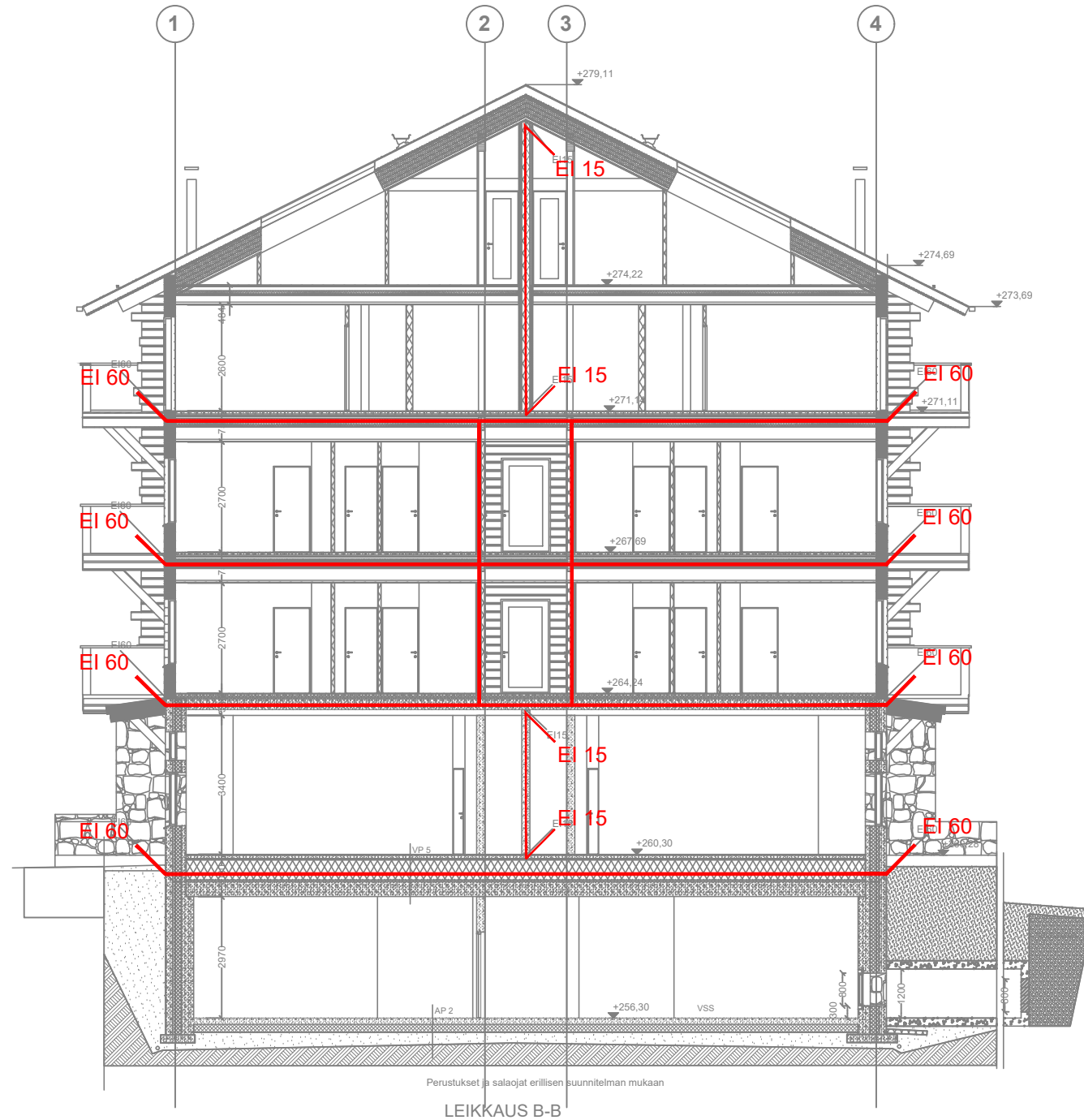
PALOLUOKKA: P2
 SUOJAUSTASO: 2 + 3
 -alkusammutuskalusto
 -automaattinen paloilmoin
 -autom. sammutuslaitteisto

Tarkemmin tekstiosassa

SAVUNPOISTO:
 SAVUNPOISTOTASO I / II
 Koneellinen: Kellarikerros
 Painovoimainen: Muut kerrokset

- | PALO-OSASTOINTI
- ➔ ULOSKÄYTÄVÄ
- ➔ VARATIE
- SPOK SAVUNPOISTON OHJAUSKESKUS
- IV-SEIS IV-HÄTÄSEIS
- PIKL PALOILMOITTIMENKÄYTTÖLAITE
- i KÄSISAMMUTIN: 43A - 183B , 6kg
- + PIKAPALOPOSTI, LETKU 30m

- ➔ SAMMUTUSREITTI
- SPR SPRINKLERIKESKUS



Rev:	Pvm:	Tekijä:
Muutos:		
kohde PYHÄ SKI RESORT KULTAKERO		
piirustuslaji PALOTURVALLISUUSUUNNITELMA		
sisältö LEIKKAUS B - B		
pvm 22.2.2021	suunnittelija MN	mittakaava 1:150
rev.	tarkastaja PM	piir.nro PTS-4192-009