

# Lappi maailman ykkös retkipyöräkohteeksi

Bikepacking -markkinan esittely, Arctic Bikepacking Trail –reittikehityshankkeen tuloksia ja Kutsu Arctic Bikepacking Trail II -hankkeeseen

**Taneli Roininen, Pyörämatkailukeskus & Pyöräilykuntien verkosto ry**

# Pyörämatkailukeskuksen visio:

Suomi retkiapyöräilykohteena vuonna 2030

*Suomessa on koko maan kattava, kansainvälisesti kilpailukykyinen, hiekkateihin ja helppokulkuisiin polkuihin perustuva bikepacking –reittiverkosto, jonka kaikki osat ovat saavutettavissa julkisella liikenteellä.*



Kuva: <https://bikepacking.com/plog/multi-generational-bikepacking/>



Kuva: <https://www.visitfinland.com/outdoors/>

# Arctic Bikepacking Trail – reittikehityshankkeen tuloksia

Taneli Roininen,  
Pyörämatkailukeskus & Pyöräilykuntien verkosto ry

[taneli.roininen@pyoramatkailukeskus.fi](mailto:taneli.roininen@pyoramatkailukeskus.fi)  
0400 993 960

# Arctic Bikepacking Trail -reittikehityshanke:

## *Perustiedot*

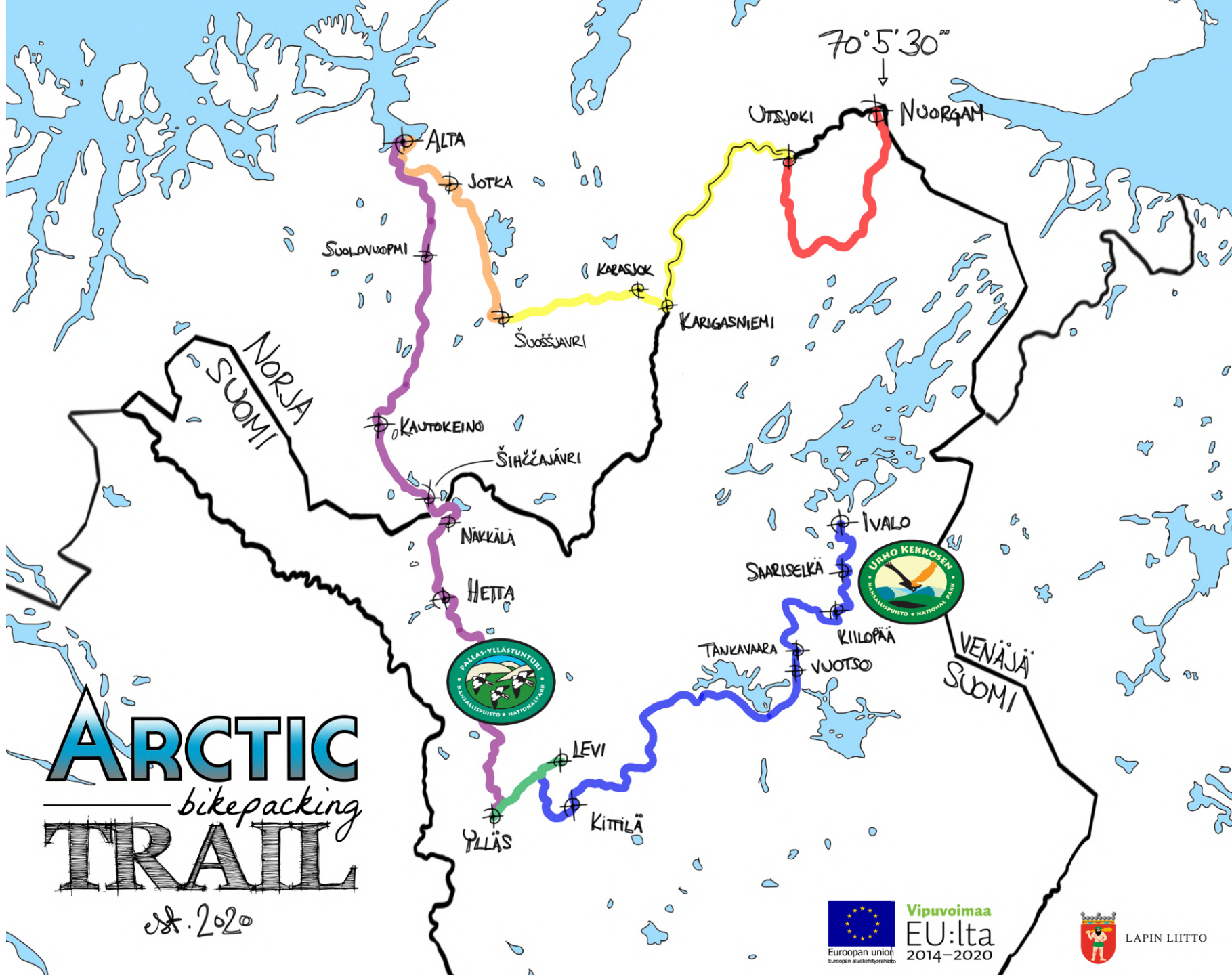
- **Rahoitus:** Lapin liitto - EAKR, 6-12/2020, yhteensä 47 894 €
  - 1) Kartoitetaan Suomen Lapin ja Pohjois-Norjan bikepacking –reittipotentiali pitkän reitin näkökulmasta
  - 2) Selvitetään suunnitellun ja koeajetun reitin julkaisumahdollisuus
  - 3) Tehdään esitys yhdestä pitkästä reitistä tai useammasta lyhyestä bikepacking –reitistä
- **Mukana:** Kunnat, Metsähallitus ja paikallisia yrityksiä
- **Hyödyt:** Matkailun ympärivuotisuuden edistäminen, ratkaisu Lapin saavutettavuushaasteisiin, yhteistyö yli kunta- ja maarajojen, matkailun ympäristövaikutusten minimointi, tukee korona-aikakauteen sopivan matkailumuodon kehittymistä

# Tuloksia: 6 reitin ja 1191km kokonaisuus

*Julkaistavuusselvitys vielä kesken tammikuussa 2021*

- **Arctic Post Road (Arktinen postitie)**; 358km maastopyöräilyreitti Ylläkseltä Jäämerelle vanhaa postitietä mukaillen Pallas-Ylläs Kansallispuiston, Pöyrisjärven ja Finnmarkin ylängön kautta.
- **Levi-Ivalo Gravel Connection (Levi-Ivalo -yhdysreitti)**; 351km gravel-reitti Leviltä Ivaloon Urho Kekkosen kansallispuiston kautta
- **Great River Highway (Lohijoen valtatie)**; 175km piktireitti Teno- ja Ieš -joen laaksossa Šuoššjávreltä Utsjoelle
- **Galdoaivi Watershed Divided (Galdoaivin vedenjakajan reitti)**; 123km maastopyöräilyreitti Galdoaivin erämaan halki Utsjoelta Nuorgamiin
- **Jotka Trail (Jotkan polku)**; 116km maastopyöräilyreitti Finnmarkin ylängön halki jääkauden muokkaamia harjuja pitkin Altasta Šuoššjávrelle.
- **Ylläs-Levi MTB Route (Ylläs-Levi –maastopyöräilyreitti)**: Jo tuttu 49km maastopyöräilyreitti matkailukeskusten välillä.

*Kaikkien reittien alku- ja päätepisteet ovat saavutettavissa julkisella liikenteellä.  
Lisäksi reitti kulkee Ivalon, Kittilän ja Altan lentokenttien kautta.*



# ARCTIC bikepacking TRAIL

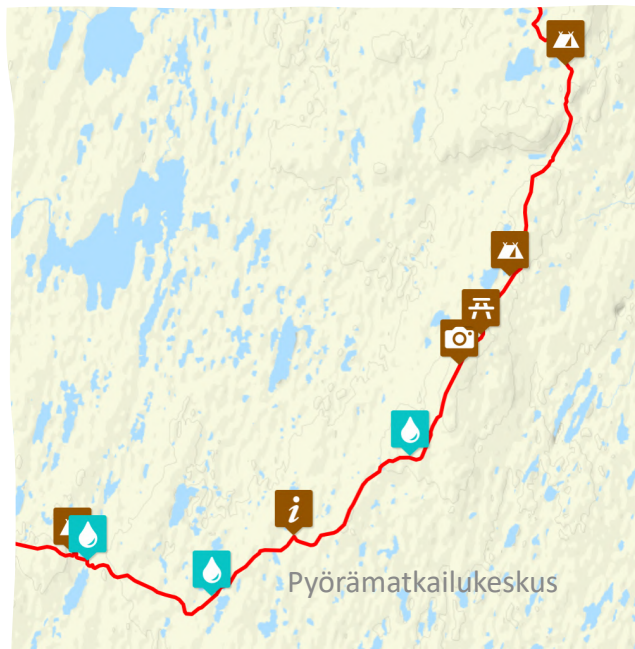
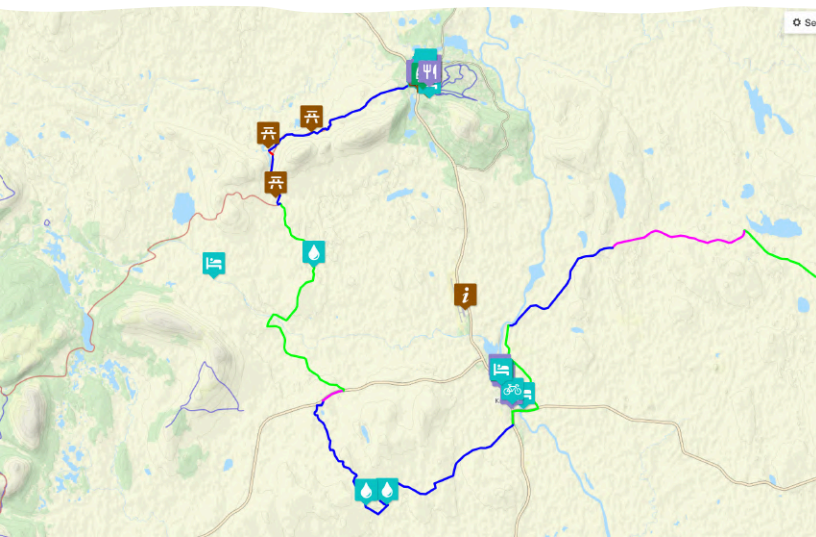
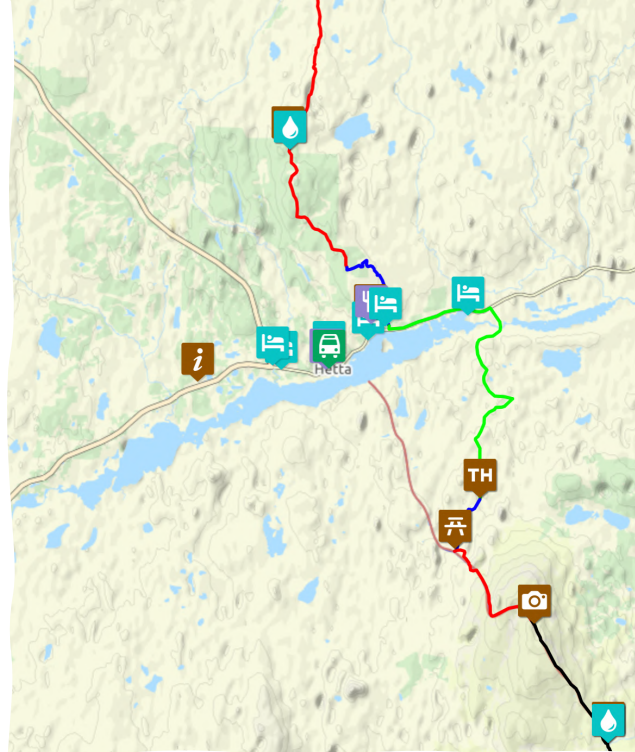
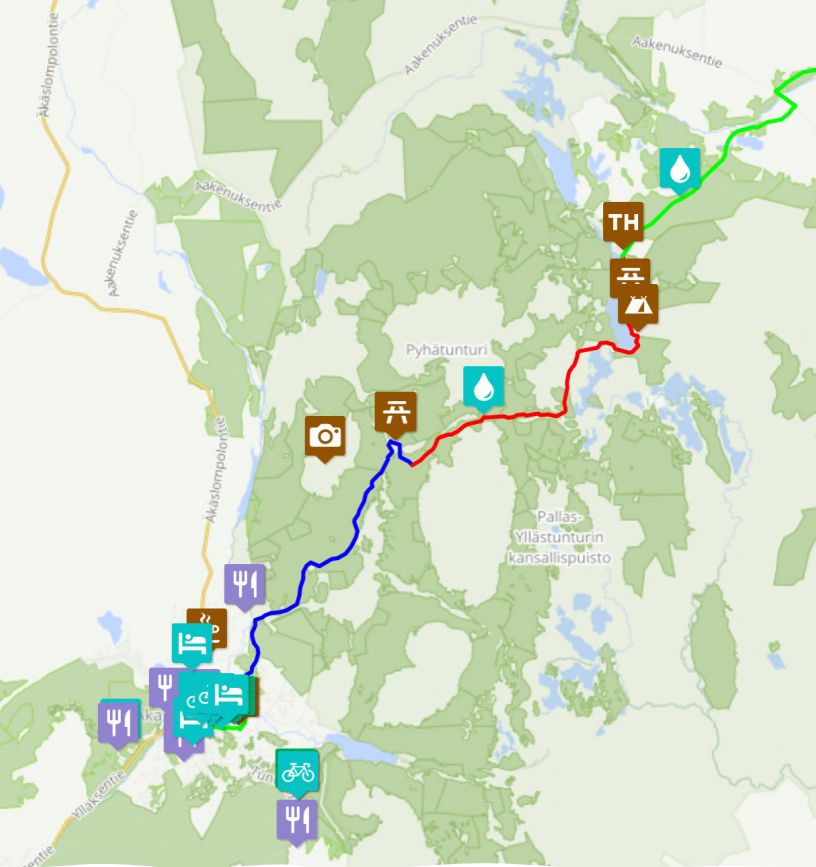
2020



Vipuvoimaa  
EU:lta  
2014-2020



LAPIN LIITTO



# ARCTIC bikepacking TRAIL

\*

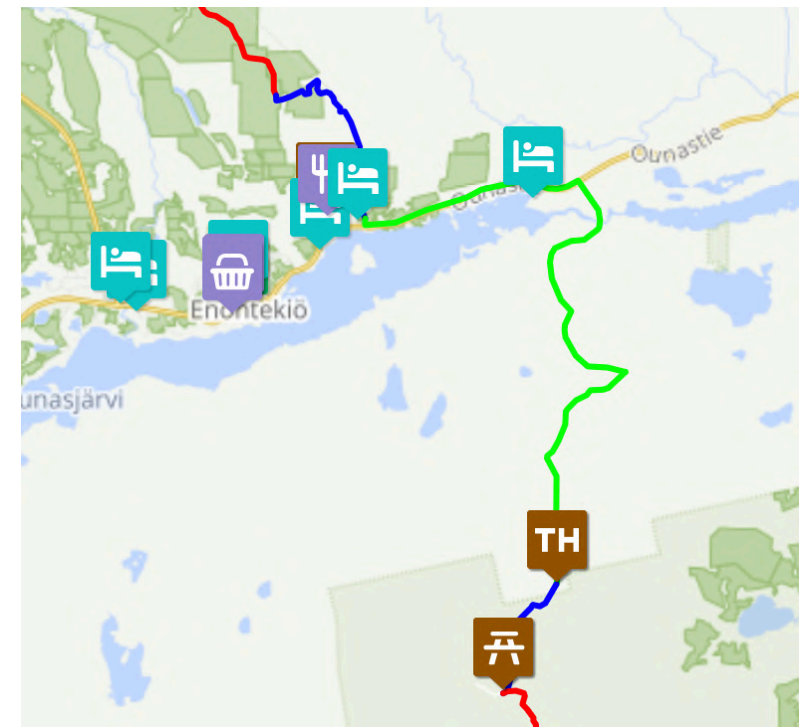
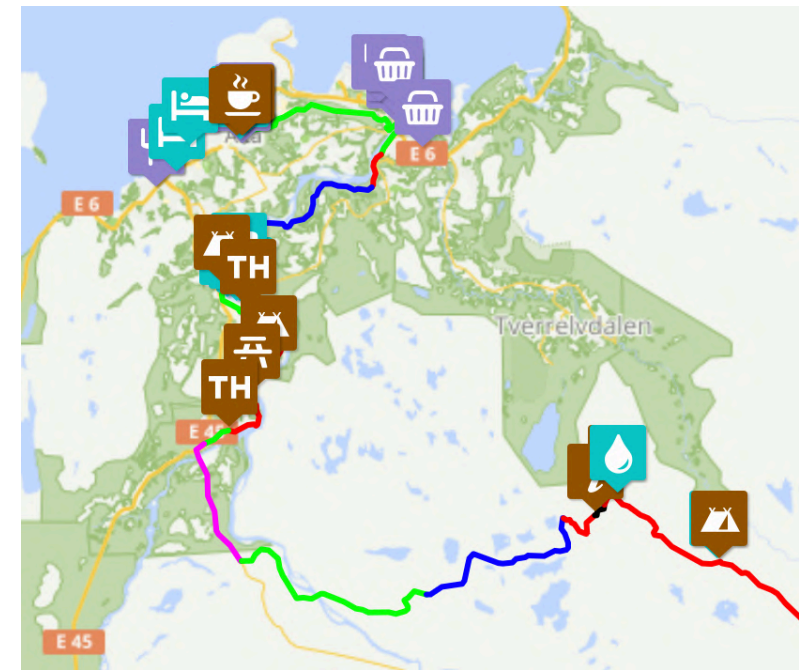
*\*Referenssi millainen reitistön logo voisi olla – loppulinen visuaalinen ilme määritetään osana jatkohanketta*

Reiteille merkitty:

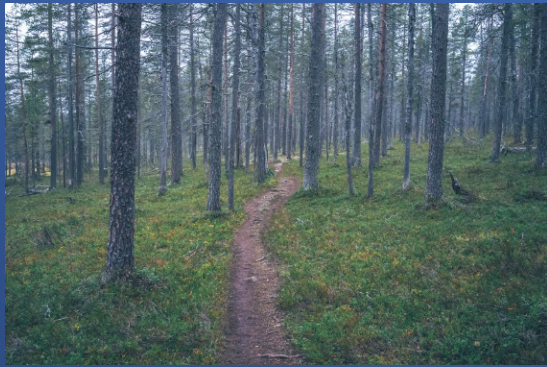
- Ravitsemuspalvelut
- Majoituspalvelut
- Pyöräpalvelut
- Luontopalvelut ja telttapaikat
- Tärkeimmät luonto- ja kulttuurikohteet
- Julkisen liikenteen solmukohdat aikataululinkkeineen
- Reitin vaikeusaste

# Vaativuusluokittelu

- **Vihreä** = Erittäin helppo reitti tasaisella hiekkatietillä tai päällystetyllä tiellä.
- **Sininen** = Helppo reitti, joka voi olla polku, mönkijäura tai hiekkatie, joka on ajettavissa maastopyörällä tavanomaisilla pyöräilytaidoilla tai *gravel* -pyörällä perusmaastopyöräilytaidoilla.
- **Punainen** = Keskivaativa reitti usein polulla tai mönkijäuralla, joka voi vaatia maastopyöräilyn perusteiden hallintaa. Ajettavissa suurelta osin maastopyörän lisäksi myös *gravel* -pyörällä hyvillä maastopyöräilytaidoilla.
- **Musta** = Vaativa reitti kapealla polulla, joka vaatii hyviä maastopyöräilytaitoja ja jolla voi olla osuuksia, joilla pyörää voi joutua työntämään. Suurelta osin ei sovellu *gravel* -pyörälle.
- **Magenta** = Erittäin helppo reitti, jolla voi olla säännöllistä autoliikennettä.







# Arctic Bikepacking Routes -lyhytelokuva

- Osana hanketta kuvattiin bikepacking –lajia ja Lapin retkipyöräilymahdollisuuksia esittelevä lyhytelokuva ja kuvagalleria Lapin toimijoiden viestintäkäyttöön
  - Lyhytelokuva julkaistaan tammikuussa 2021
- *Teaser* julkaistu 10.12.2020:  
<https://vimeo.com/489325974>



# Aikataulupäivitys

- Reitin julkaistavuusselvitys on vasta alkamassa, eikä hanke valmistu suunnitellusti vuoden 2020 loppuun mennessä.
  - Rahoittajan (Lapin liitto) kanssa on sovittu, että hankkeen loppuseminaari pidetään vuoden 2021 alussa, kun julkaistava reitti on varmistunut.
- Jatkoaikaa rahoitusajalle ei voi saada ja siten vuodenvaihteen jälkeen potentiaalisista lisäkustannuksista vastaa Pyörämatkailukeskus & Pyöräilykuntien verkosto ry.
- Arvio resurssitarpeesta vuodenvaihteen jälkeen on 1.0 htkk  
→Tavoitteena, että hanke valmistuu helmikuun loppuun mennessä.

# Arctic Bikepacking Trail II – hankkeen esittely

Taneli Roininen,  
Pyörämatkailukeskus & Pyöräilykuntien verkosto ry

[taneli.roininen@pyoramatkailukeskus.fi](mailto:taneli.roininen@pyoramatkailukeskus.fi)  
0400 993 960

# Arctic Bikepacking Trail II -hanke

- **Toteutusaika:** 3/2020-2/2023
- **Resurssitarpeet:** 24 henkilötyökuukautta (htkk) ja ostopalveluihin 97 000€
- **Hakija:** Pyöräilykuntien verkosto ry / Pyörämatkailukeskus
  - Projektipäällikkönä ja hanketyöntekijänä Taneli Roininen
- **Rahoitustarve:** 249 239€
  - Kunta- ja muu julkinen rahoitus: 42 000€ (17%)
  - Yritysrahoitus: 4000€ (2%)
  - Pyöräilykuntien verkosto ry:n omarahoitus: 12 500€ (5%)
  - Haettava EAKR –rahoitus Lapin liitolta: 190 739€ (77%)
- **Potentiaaliset hankepartnerit:** reittialueen kunnat, Metsähallitus ja alan yrityksiä

# Arctic Bikepacking Trail II: Sisältö (1/2)

TP=Työpaketti

## TP 1: arcticbikepackingroutes.com, 2 htkk + 8000€ ostopalveluihin

- Pyörämatkailukeskus julkaisee Arctic Bikepacking Trail –reitistön osana keväällä 2021 julkaistavaa *Suomen pyörämatkailun sisäänheittosivustoa* (valmistelu yhteistyössä Visit Finlandin kanssa), omalla domainillaan.
  - Ajantasaiset *embed*-kartat helposti saataville kunnille ja yrityksille
- Visuaalisen ilmeen ostaminen, tekninen suunnittelu ja sisällöntuotanto

Referenssikuvia tulevan nettisivun mahdollisesta tyylistä ja toiminnallisuuksista (Kuvat: bikepacking.com):

**FIN DEL MUNDO: BIKEPACKING THE END OF THE WORLD**  
ROUTES / CHILE / SOUTH AMERICA

DISTANCE	DAYS	% UNPAVED	% SINGLETRACK
390 MI. (628 KM)	10	93%	1%
DIFFICULTY (1-10)	% RIDEABLE (TIME)	TOTAL ASCENT	HIGH POINT
5	94%	17487' (5,330 M)	1,387' (423 M)

CONTRIBUTED BY  
  
**TANELI ROININEN**  
OWNER @BIKEPACKING.COM

The route to the 'Fin del Mundo' across the island of Tierra del Fuego goes through remote Patagonian desert-like steppe and ancient primary forests. Using seldom seen gravel roads and doubletrack it connects the two major towns of southern Patagonia: Punta Arenas in Chile and Ushuaia in Argentina.

**Difficulty:** The short section close to Ushuaia is physically demanding. There is a 4-6 hour section where you need to push and drag your bike on a narrow trail. Depending on weather, some roads could be soft. And, if you are doing the route south to north, the direct headwind in Pampa is brutal. All the double tracks are pretty soft. The climb to Paso Caribaldi is demanding when coming from north. Though it is just one climb.

If taking the advantage of the strong northwest winds, the route can be a fairly easy ride through some extremely remote wilderness, despite some short challenging sections. However, the unpredictable Patagonian weather will define the difficulty of this route once you are on it. Doing the route from north to south can take you up to 10 days when the weather turns nasty.

Fin Del Mundo  
Send to Device 390.5 mi +17,487 ft / -17,484 ft

ESRI Topo

1.5k  
1k  
500  
0  
-500  
-1k  
-1.5k

distance in miles

drag to zoom in

# Arctic Bikepacking Trail II: Sisältö

(2/5)

*TP=Työpaketti*

## **TP 2: Markkinointisuunnitelma ja -toimenpiteet, 2 htkk + 55 000€**

- Kotimaan markkinointiin 25 000€ ja ulkomaan markkinointiin 49 000€

## **TP 3: Winter Bikepacking Trail, 4 htkk**

- Moottorikelkkareitteihin- ja uriin perustuvan pilotti-bikepacking -reitin suunnittelu ja testaus
  - *Analyysi* moottorikelkkareittien ja -urien hyödyntämisen hyödyistä, haasteista ja turvallisuudesta pyörämatkailussa
- *Kunnilla on tuoreen lakipäivityksen myötä mahdollisuus sallia pyöräily valituilla moottorikelkkareiteillä!*



# Arctic Bikepacking Trail II: Sisältö (3/5)

## TP 4: Kesäreitistön jatkokehitys, 8 htkk

- Alueelliset ympyräreitit + gravel -yhteydet Rovaniemen ja Kemijärven juna-asemille
  - Uutta reittiä kaikkien hankekuntien alueelle julkisen liikenteen solmukohtia hyödyntäen
  - Sisältää suunnittelun, reittikokeilun ja -kartoituksen sekä julkaistavuusselvityksen.
- Uusien reittien sisällöntuotanto tulevalle nettisivulle.

Instagram@el\_taraumara





# Arctic Bikepacking Trail II: Sisältö

TP=Työpaketti

## TP 5: Palvelut ja reittiopastus, 5 htkk + 10 000€

- *Yritysyhteistyönä*: säännestävien paperikarttojen julkaisu, logistiikan palvelukehitys (autonsiirto, pyöränsiirto, varustesiirto ja pyöräilijänsiirto)
- *Yritysyhteistyönä*: bikepacking –vuokrauskokonaisuuden kehittäminen
- Opastussuunnitelman ostaminen ja reittimerkintärahoituksen hakeminen



# Arctic Bikepacking Trail II: Sisältö

(5/5)

*TP=Työpaketti*

## **TP 6: eBikepacking –reitin pilotointi, 3 htkk**

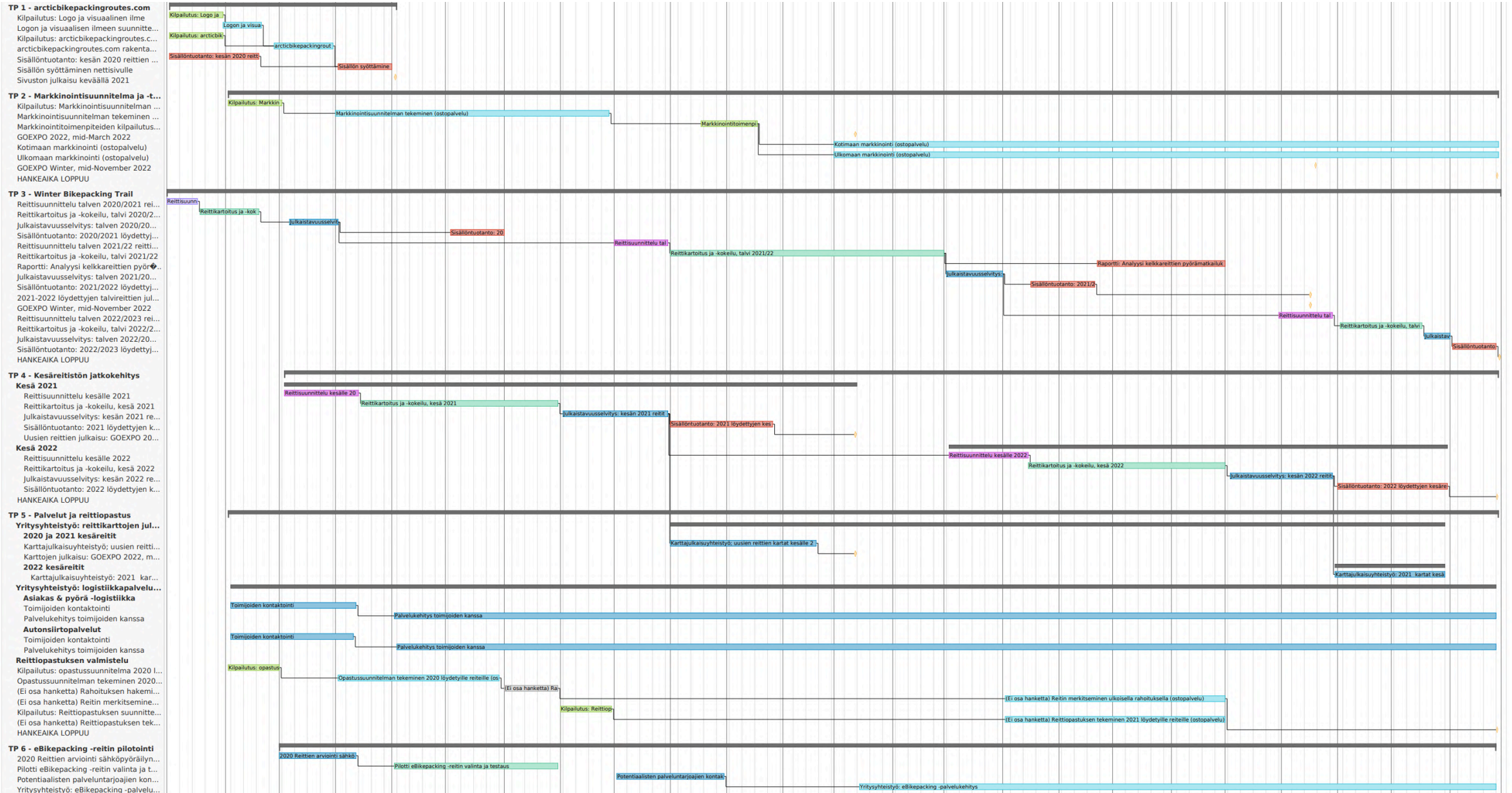
- eBikepacking -pilottireitin suunnittelu ja kokeilu
- Analyysi sähköretkipyöräilyn erityisvaatimuksista
- *Yritysyhteistyönä*: eBikepacking –matkailun palvelukehitys



Oikea kuva: <https://singletrackworld.com/2017/08/kona-launch-the-remote-an-ebikepacking-bike/>

Vasen kuva: <https://ebike-mtb.com/en/emtb-quick-charger/>

# Arctic Bikepacking Trail II -tehtävien aikataulutus ([PDF-muodossa](#))



# Rahoituksen hakeminen

(1/2)

## Haku: Euroopan alue- ja kehitysrahaston Kestävää kasvua ja työtä – ohjelma

- Hakemus jätetty 31.12.2020
- Rahoitusmahdollisuudesta on keskusteltu Lapin liiton kanssa ja sisällön sopivuus rahoitusehtoihin on yleisellä tasolla varmistettu
- Pyöräilykuntien verkosto ry on rahoituksen hakijana ja toimittaa esitetyn sisällön mukaisen hankesuunnitelman Lapin liitolle hankekumppaneiden varmistuttua

# Rahoituksen hakeminen

(2/2)

- **Osallistumismaksut hankekumppaneille:**

- Kunnat, kuntien kehitysorganisaatiot sekä muut julkiset tahot:  
3000€ (1500€/vuosi)
- Yritykset: 2000€ (1000€/vuosi)

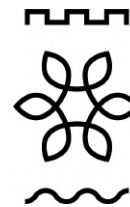
- Lähetä vahvistus osallistumisesta ja allekirjoitettu Maksusitoumus –lomake ([saatavilla tästä](#)) Tanelille osoitteeseen *taneli.roininen@pyoramatkailukeskus.fi* tammikuun loppuun mennessä

- Rahoituspäätös saadaan todennäköisesti helmikuun 2021 aikana ja siten hanke on ajoitettu alkavaksi maaliskuussa 2021.

# Bikepacking -matkailuun investoidaan myös etelässä

South Coast Bikepacking Trail -hanke on alkanut Uudenmaan ja  
Kymenlaakson alueella

PORVOO  BORGÅ



RASEBORG  
RAASEPORI



VARSINAIS-SUOMEN LIITTO  
EGENTLIGA FINLANDS FÖRBUND  
REGIONAL COUNCIL OF SOUTHWEST FINLAND

METSÄHALLITUS 



PYÖRÄILYKUNTIEN VERKOSTO

# South Coast Bikepacking Trail – hanke

*South Coast Bikepacking Trail – Uudenmaan ja Kymenlaakson julkisella liikenteellä saavutettavat pyöräretkeilyreitit*

- **Toteutusaika:** 11/2020 – 12/2021
- **Vastuutahot:** Raaseporin kaupunki, Pyörämatkailukeskus / Pyöräilykuntien verkosto ry ja Porvoon kaupunki
- **Partnerit:** Metsähallitus, Helsingin kaupunki, Hangon kaupunki, Lohjan kaupunki, Siuntion kunta, Inkoon kaupunki, Kirkkonummen kunta, Espoon kaupunki, Vantaan kaupunki, Sipoon kaupunki, Loviisan kaupunki ja Kouvola Innovation Oy / Visit Kouvola.
- *Matkailuelinkeinon elpymistä edistävät kehittämishankkeet -rahoitus: 165 493€*

# South Coast Bikepacking Trail

— Uusimaa ja Kymenlaakso —

