

RAKENNUKSEN ALAT
 KERROSALA 2061 m²
 KERROSALA (250mm) 2031 m²
 TILAVUUS 9101 m³

NS = NESTESAMMUTIN
 = POISTUMISTIE
 = HÄTÄULOSKÄYTÄVÄN MERKKI

PALOTEKNINEN SELVITYS
 PALOLUOKKA P3
 KERROSALA 2024
 KOKOONTUMISTILA, koulu ja päiväkotia
 PALOKUORMA ALLE 600 MJ/m²

PALO-OASTORNIIT, OSIN JAOT JA MUUT:
 ALAPOHJAN ONTELOILASSA EI OSIN JAKOA (pinnat täytävät vähäisiä osia lukuun ottamatta D-s2,d2-luokan vaatimuksia)
 KÄYTTÖKERROS JAETTU KAHTEN PALO-OASTON, PÄIVÄKOTI OMANA PALO-OASTONA
 PÄIVÄKOTIN OSASTO SPRINKLATTU (käytäväsäilyvaurokaudissa)
 RAKENNUS VARUSTETAAN SÄHKÖVERKKOON KYTKETTYLLÄ AUTOMAATTISELLA PALOVAROITIMILLA (1 KPL/60 m²).

ULLAKKO JAETTU KAHTEN PALO-OASTON ALKERRAN PALO-OASTONNIIN MUKAAN, LISÄKSI JAETAAN ENINTÄÄN 400 m² OSIN EI15 RAKENTEIN.
 TEKNISEET TILAT OSASTOTU E08
 KANTAVAT JA JÄYKISTÄVÄT RAKENTEET R30.

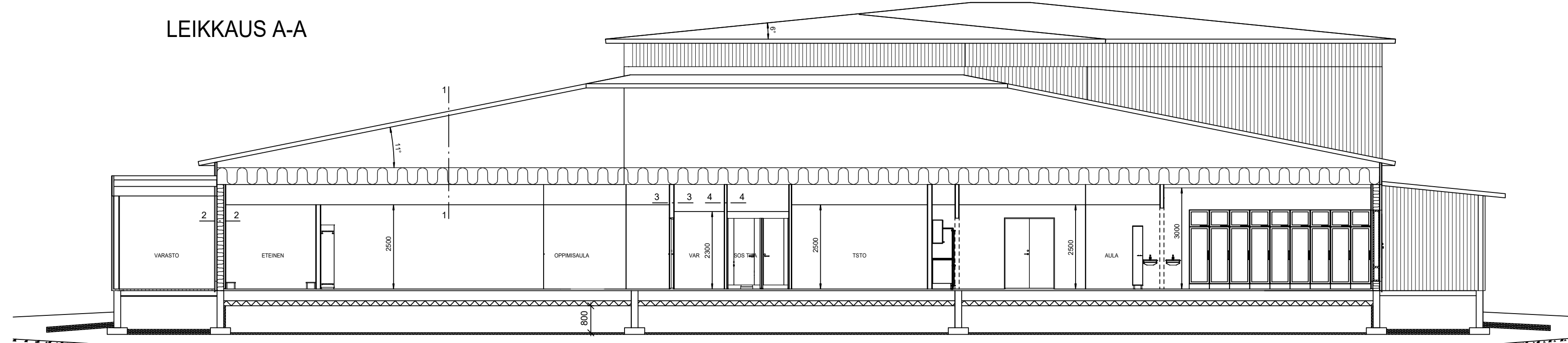
SISÄPUOLEN PINTARAKENTEET:
 SEINÄSSÄ JA KATOSSA D-s2,d
 KYLPYHUONETILAT D-s2,d2
 TEKNISEET TILAT B-s1,d0 D₁-s1

ULKOPUOLEN PINTARAKENTEET:
 ULKOSEINEN ULKOPINTA D-s2,d2
 TUULETUSVÄLIN ULKOPINTA D-s2,d2
 TUULETUSVÄLIN SISÄPINTA, ei vaatimusta

SAVUNPOISTOA VARTEN KAIKISSA ULKOSEINÄLE SUIJITUVISSA HUONEISSA MEKAANISESTI AVATTAVA IKKUNA.
 LATTIAN KORKEUSASEMA TARKENNETAAN PINTAVAAATUKSEN JÄLKEEN.
 KESKITETTY ILMANVAIHTO, KONEHUONE ULLAKOLLA.

K.O.S.A.	KORTTELUITILA	TONTTIROUO	RAKENNUSLUVAN TUNNUS
RAKENNUSLOMENOPIE	Uudisrakennus	PIRUSTUSLAI	PÄÄPIIRUSTUS
RAKENNUSKOHTIEN NIMI JA OSOITE	PELKOSENNIEMEN KOULU JA PÄIVÄKOTI	PIRUSTUKSEN SISÄLTO	POHJA, 1.krs
RAKENNUSKOHTIEN NIMI JA OSOITE	PELKOSENNIEMEN KOULU JA PÄIVÄKOTI	PIRUSTUKSEN SISÄLTO	POHJA, 1.krs
RAKENNUSKOHTIEN NIMI JA OSOITE	PELKOSENNIEMEN KOULU JA PÄIVÄKOTI	PIRUSTUKSEN SISÄLTO	POHJA, 1.krs
SUUNNITTELIJAN NIMI, PÄIVÄYS JA ALLEKIRJOITUS	Hovako	SUUNNITTELIJAN NIMI, PÄIVÄYS JA ALLEKIRJOITUS	Henri Savolainen
SUUNNITTELIJAN NIMI, PÄIVÄYS JA ALLEKIRJOITUS	Hovako	SUUNNITTELIJAN NIMI, PÄIVÄYS JA ALLEKIRJOITUS	Henri Savolainen
SUUNNITTELIJAN NIMI, PÄIVÄYS JA ALLEKIRJOITUS	Hovako	SUUNNITTELIJAN NIMI, PÄIVÄYS JA ALLEKIRJOITUS	Henri Savolainen

LEIKKAUS A-A



PERUSTUKSET JA POHJARAKENTEET ERILLISEN SUUNNITELMAN MUKAAN

1. VESIKATTO JA YLÄPOHJA
 - 2-kerros bitumikerihiuopa
 - Katevaneri
 - NR-ristikot
 - Ilmatila
 - Puhallettu mineraalivilla 250 mm
 - Levyvilla mineraalivilla 200 mm
 - Höyrynsulkumuovi 0,2 mm
 - 2 x kipsilevy 13mm, B-s1,d0, noin 18 kg/m²
 - Alaslaskurakenteet pohjakuvan mukaan
 U-arvo 0,09 W/m²K

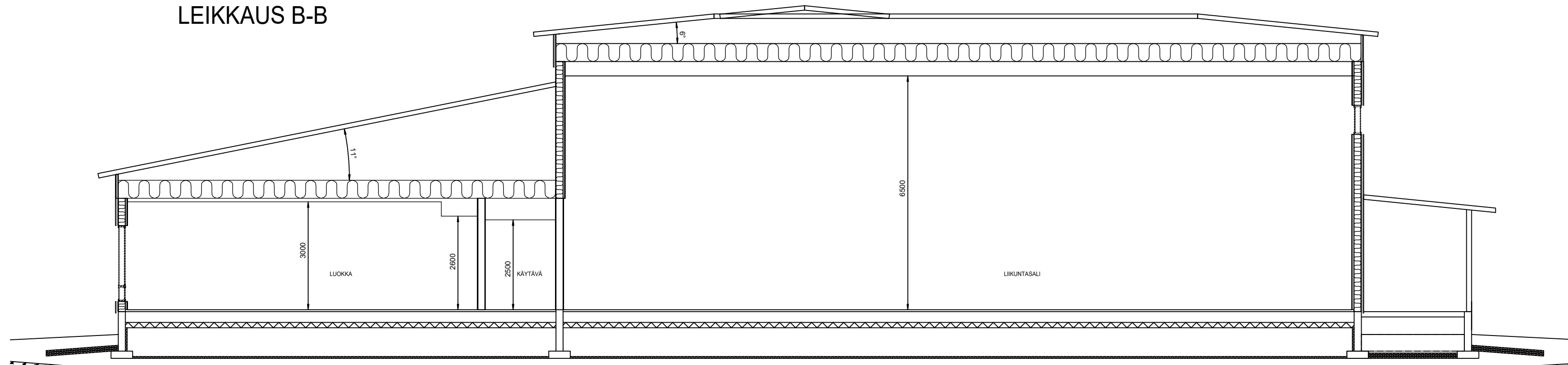
2. ULKOSEINÄ
 - Pystylomalautaverhous 28x145 uyv + 28x48 rima
 - Vaakakoolaus 24x90
 - Pystykoolaus 24x90
 - Tuulensuojakipsilevy 9mm
 - Pystyrunko 48x198 + min.villa 200mm
 - Höyrynsulkumuovi 0,2mm
 - Pystykoolaus 48x48 + min.villa 45mm
 - Sisäverhous EK-kipsilevy 2x13mm (noin 18 kg/m²), B-s1,d0,
 U-arvo 0,16 W/m²K

3. VÄLISEINÄ (KANTAVA, Rak. suunn määrittää)
 - 2x kipsilevy 13mm, B-s1d0
 - Pystyrunko 48x148 + min. villa 50mm
 - 2 x kipsilevy 13 mm, B-s1d0
 Palonkesto R30, Rw+Ctr 38 dB
 4. VÄLISEINÄ (EI KANTAVA)
 - Sisäverhousley 13mm, B-s1,d0
 - Pystyrunko 39x66mm + min.villa 50mm
 - Sisäverhousley 13mm, B-s1,d0
 Väliseinien rakenteissa huomioidaan tilojen väliset dB-vaatimukset

5. ALAPOHJA
 - Lattian pintamateriaali, D_{PL}-s1
 - Pintalaatta 30mm
 - Ontelolaatta rakennesuunn. mukaan
 - Eriste 150mm
 - Tuulettuva alapohja min 800mm
 - Kapillaarikatkosora <300mm
 - Mahd. täytösora pohjatutkimuksen mukaan
 - Perusmaa
 U-arvo 0,11 W/m²K

IKKUNAT
 U-arvo 1,00 W/m²K
 OVET
 U-arvo 1,00 W/m²K

LEIKKAUS B-B



PERUSTUKSET JA POHJARAKENTEET ERILLISEN SUUNNITELMAN MUKAAN

K.O.S.A.	KORTTELITILA	TONTTI/RN-O	RAKENNUSLUVAN TUNNUS
RAKENNUSTOIMENPIDE Uudisrakennus			PIIRUSTUSLAI PÄÄPIIRUSTUS JUOKS NO 4
RAKENNUSKOHTEEEN NIMI JA OSOITE PELKOSENNIEMEN KOULU JA PÄIVÄKOTI			PIIRUSTUKSEN SISÄLTÖ Leikkaus MITTAKAAVAT 1:100
SUUNNITTELIJAN NIMI, PÄIVÄYS JA ALLEKIRJOITUS HOVAKO Merimiehenkatu 36 C 522 00150 Helsinki	SUUNN. ALA	TYÖ No	PIIR No
10.6.2020	ARK		4
			MUUTOS
			<i>Henri Savolainen</i> Henri Savolainen RI