

HEVOSENKENKÄ

II 1/2

1200

583-403-2-248

1200

583-403-84-5

1

1

2

2

700

700

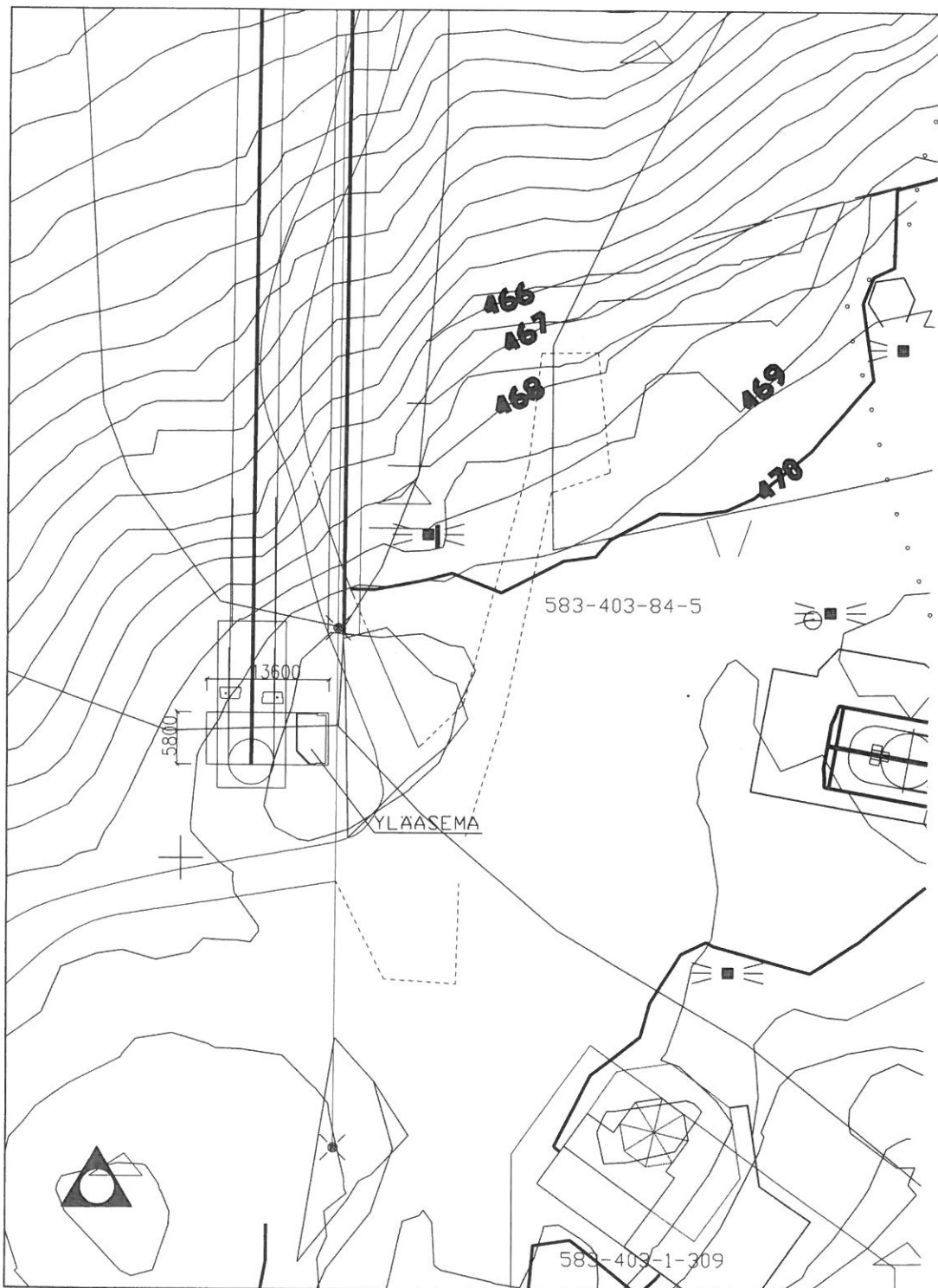
RM

RM

1/2 I 1/2

1/2 I 1/2

TUNN. LUKUM. MUUTOS		NIMIM. PVM	
Kaupunginosa/Kylä	Kortteli/Tila	Tontti/Rno	Vironalaisten merkintä
PYHÄTUNTURI 583-403-84-5			
Rakennuksen numero/Rakennusten numerot/Rakennustunnus/Rakennustunnukset			
Rakennustalennside	Piirustustaji	Juokseva no	
UUDISRAKENNUS	ARK	1	
Rakennuskohde	Piirustuksen sisältö	Mittakaava	
PYHÄTUNTURI OY POHJOISRIINTEENTIE 98530 PYHÄTUNTURI	ASEMA	1:500	
Suunnittelijan yhteystiedot: yritys, osoite ja puhelinnumero	Työnumero	Piirustuksen tunnus	Muutos
Vastuullinen suunnittelija: nimi, tutkinto, allekirjoitus ja päiväs	Suunnitteluluo	Tiedosto	
JUOMO RÄTY	3.3.2020		



TUNN. LUKUM. MUUTOS		NIMM. PVM	
Kaupunginosa/Kylä	Korttel/Tila	Tontti/Rno	Viranomaisen merkintä
PYHÄTUNTURI 583-406-84-5			
Rakennuksen numero/Rakennusten numerot/Rakennustunnus/Rakennustunnukset			
Rakennustalennpide	Piirustuslaji	Juokseva no	
UUDISRAKENNUS	ARK	2	
Rakennuskohde	Piirustuksen sisältö	Mittakaava	
PYHÄTUNTURI OY POHJOISRIINTEENTIE 98530 PYHÄTUNTURI	ASEMA	1:500	
Suunnittelijan yhteystiedot: yritys, osoite ja puhelinnumero	Työnumero	Piirustuksen tunnus	Muutos
Vastuullinen suunnittelija: nimi, tutkinto, allekirjoitus ja päiväys	Suunnitteluala	Tiedosto	
TUOMO RÄTY	10.3.2020		